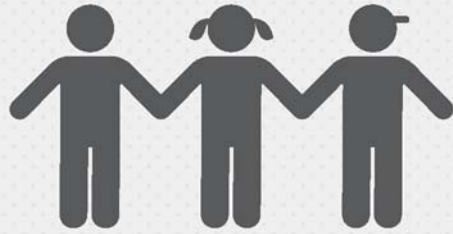


Plan de Responsabilidad y Control Local

HISTORIAL DEL DISTRITO



10,000 ESTUDIANTES
Prekinder-Adultos

11
ESCUELAS

3
Escuelas
DISTINGUIDAS

872
EMPLEADOS

SUBGRUPOS



61%
Ingresos bajos



12%
Aprendices de Inglés



1%
Jóvenes de Hogar Temporal



60%
En Gran Necesidad

Planificación Adicional de las Instalaciones

La capacidad de cercanía de BUSD está planificando agregar más planteles escolares



Enfocados en la Equidad

Acciones y servicios planificados para proporcionar recursos equitativos a los estudiantes

Desarrollar Sistemas Estratégicos

Enfoque orientado a cerrar las brechas en el logro de objetivos y preparar a los estudiantes para las exigencias del siglo XXI



PRESUPUESTO

Gastos del Fondo General:

\$102,968,096

Los gastos del Fondo General se dividen en las siguientes categorías:

- Salarios: 55%
- Beneficios: 23%
- Servicios: 10%
- Libros: 8%
- Otro: 3%



Gastos del LCAP:

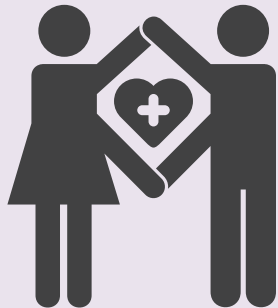
\$11,915,690

Los gastos especificados en el LCAP representan el **12%** de los gastos del Fondo General.

META

#1

INVERTIR
\$3,607,484



Cultura y Ambiente
Escolar Positivos

MEDIDAS Y RESULTADOS DESTACADOS



DISMINUIR LA TASA DE SUSPENSIÓN

↓ 3.8%



LLENAR LA CHKS ANUALMENTE



DISMINUIR LOS ÍNDICES DE ABSENTISMO CRÓNICO



MEJORAR LOS ÍNDICES DE ASISTENCIA TK-2

↑ 95%



DISMINUIR LOS ÍNDICES DE ABSENTISMO ESCOLAR

↓ 35%

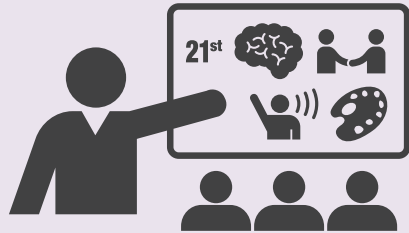
ACCIONES, GASTOS Y OBJETIVOS DESTACADOS

1.1 - Orientadores, psicólogos y apoyo en la gestión del comportamiento	\$880,157	LI FY
1.2 - Supervisores adicionales en el plantel escolar	\$45,450	LI FY
1.3 - Alinear programas y asistencia en todo el distrito	\$175,887	LI FY
1.4 - Directores adjuntos adicionales	\$986,825	LI FY
1.5 - Incrementar el alcance y apoyo de los padres, incluyendo personal administrativo escolar adicional	\$351,053	Ingresos Bajos Jóvenes de Hogar Temporal
1.7 - Participación de los padres y aprendizaje ampliado	\$160,933	LI FY Aprendices de Inglés
1.8 - Actividades universitarias y profesionales	\$20,000	LI FY
1.9 - Oficial de recursos de escuela secundaria	\$160,000	LI FY
1.10 - Incentivos de asistencia mejorados	\$20,000	LI FY
1.15 - Aulas alternativas a la suspensión	\$329,219	LI FY



Plan de Responsabilidad y Control Local

META #2 INVERTIR \$6,765,533



Aprendizaje del Siglo XXI Orientado al Logro Académico

MEDIDAS Y RESULTADOS DESTACADOS		
	INCREMENTAR LOS PUNTAJES DE EVALUACIÓN DE ARTES EN EL IDIOMA INGLÉS Y MATEMÁTICAS	 para todos los grupos de estudiantes
	MANTENER EL PROGRESO DE LOS APRENDICES DE INGLÉS	
	INCREMENTAR LAS COMPETENCIAS DE LOS APRENDICES DE INGLÉS	
	INCREMENTAR LA RECLASIFICACIÓN DE LOS APRENDICES DE INGLÉS	
	INCREMENTAR EL ÍNDICE DE GRADUACIÓN	

ACCIONES, GASTOS Y OBJETIVOS DESTACADOS		
2.1 - Iniciativas de equidad	\$51,856	
2.2 - Mantener el idioma mundial y el K de día completo	\$1,702,589	
2.3 - Asignaciones del plantel	\$1,200,000	
2.4 - Entrenadores de enseñanza	\$1,035,086	
2.5 - Software suplementario	\$150,000	
2.6 - Proporcionar sustitutos residentes	\$65,205	
2.7 - Programas de desarrollo TK-12	\$171,786	
2.8 - Emplear personal para la preparación universitaria y profesional	\$252,334	
2.9 - Apoyar a los aprendices de inglés y sus familias	\$208,368	
2.10 - Servicios de orientación adicionales	\$695,240	
2.11 - Programas extracurriculares y de verano	\$558,051	
2.12 - Aprendizaje profesional para implementar prácticas de instrucción de alto impacto	\$363,068	

META #3 INVERTIR \$1,542,673



Ambiente de Aprendizaje Óptimo

MEDIDAS Y RESULTADOS DESTACADOS		
	MANTENER EL ACCESO A MATERIALES ALINEADOS CON LAS NORMAS	
	MANTENER RESEÑAS POSITIVAS DE LAS INSTALACIONES	
	MANTENER MAESTROS CON CREDENCIALES APROPIADAS Y CERTIFICADOS EN LA ENSEÑANZA DEL INGLÉS	
	MANTENER LA CULMINACIÓN DEL PROGRAMA DE INDUCCIÓN PARA MAESTROS EN EL SEGUNDO AÑO	

ACCIONES, GASTOS Y OBJETIVOS DESTACADOS		
3.1 - Capacitación y apoyo integral para maestros principiantes	\$253,715	
3.2 - Transporte de la casa a la escuela	\$610,292	
3.3 - Internet inalámbrico para estudiantes sin acceso en el hogar (puntos de acceso)	\$50,000	
3.4 - Los servicios de apoyo educativo, los servicios comerciales y los recursos humanos supervisan y respaldan la implementación del LCAP/LCFF	\$628,666	

