

Plan de Responsabilidad y Control Local



HISTORIA DEL DISTRITO



SUBGRUPOS



70%
Ingresos Bajos



18%
Estudiantes de Inglés



<1%
Fomentar a los Jóvenes



73%
Alta Necesidad

Compromiso con el Logro

Proporcionar un entorno de aprendizaje que garantice la excelencia y los logros



Responsabilidad Tributaria

Gastar los fondos que nos han sido confiados para obtener las mejores oportunidades educativas

Personal Altamente Calificado

Reclutar y retener empleados altamente calificados con alta moral y carácter ético



PRESUPUESTO

Gastos Totales del Fondo General:
\$226,492,366

Los gastos del Fondo General se desglosan en las siguientes categorías:



Gastos de LCAP:
\$16,612,913

Los gastos especificados del LCAP representan el **7%** de los gastos del Fondo General.

OBJETIVO

#1

INVERTIR
\$13,575,451



Preparación Universitaria y Profesional

RESULTADOS DESTACADOS Y MÉTRICAS



AUMENTAR LA COMPETENCIA DE EVALUACIÓN DEL DISTRITO

↑ 75%



INCREMENTAR EL DOMINIO DE INGLÉS

↑ 55%



DISMINUIR NUEVOS LTELS

↑ 9%



INCREMENTAR LA TASA DE RECLASIFICACIÓN DE EL

↑ 4.5%



MEJORA EN EL DESEMPEÑO DE ELA Y MATEMÁTICAS DE CAASPP

↑ 36% Lengua Inglesa
24% Mat.

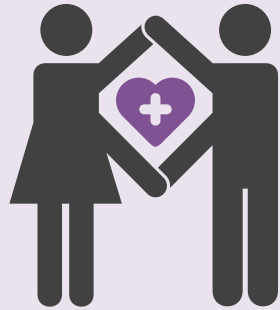
ACCIONES DESTACADAS, GASTOS Y OBJETIVOS

1A1 - Recursos para apoyar un programa de instrucción de alta calidad	\$8,691,186	Todos
1A2 - Apoyo para estudiantes de EL, LTEL y en riesgo	\$303,278	EL
1A3 - Capacitación de apoyo para padres sustitutos	\$2,000	FY
1B1 - Métodos alternativos para garantizar el acceso universal al plan de estudios	\$200,000	Todos
1B2 - Horarios para brindar instrucción suficiente para dominar las habilidades de prep. para carrera/uni	\$810,000	Ingresos Bajos
1B3 - Financiar apoyos académicos, exámenes, recuperaciones, transporte, programas de atletismo y extracurriculares	\$20,000	Fomentar a los Jóvenes
1B4 - Programas integrados de ELD	N/C	EL
1C1 - Preparación especializada para seguir una carrera /universidad, programas y consejería	\$3,421,896	Todos
1C2 - Apoyos para estudiantes de inglés	\$127,091	EL

Plan de Responsabilidad y Control Local



OBJETIVO #2 INVERTIR \$2,703,795



Ambiente Seguro y Receptivo

RESULTADOS DESTACADOS Y MÉTRICAS		
	ACTUALIZAR LOS PLANES DE SEGURIDAD ESCOLAR	100%
	CUMPLIMIENTO DEL INFORME WILLIAMS	100%
	INCREMENTAR LA TASA DE GRADUACIÓN	↑ 92.5%
	DISMINUIR LA TASA DE SUSPENSIÓN Y EXPULSIÓN	↓ 5% Suspensión ↓ >1% Expulsión
	AUMENTAR LOS ESTUDIANTES QUE CUMPLEN CON MÁS DE 4 ESTÁNDARES DE HFZ	↑ 67.8% 5º grado ↑ 81.4% 7º grado ↑ 79.2% 9º grado

ACCIONES DESTACADAS, GASTOS Y OBJETIVOS		
2A1 - Los sitios actualizan anualmente su plan escolar seguro	N/C	
2B1 - Encuestas y foros sobre el entorno escolar y el programa de instrucción	\$929,115	↓
2B2 - Apoyo y capacitación del personal para atender a padres y estudiantes en hogares sustitutos	\$163,764	
2C1 - Reparaciones, inspecciones y servicios de mantenimiento e infraestructura	\$1,443,916	
2D1 - Programas, actividades e incentivos para el bienestar emocional, físico y social (Rachel's Challenge, Clue Me In, Festival de las Artes, Jóvenes Autores, Pentatlón Académico, Robótica, Feria de Ciencias / Expo, etc.)	\$167,000	↓

OBJETIVO #3 INVERTIR \$333,667



Participación de las Partes Interesadas

RESULTADOS DESTACADOS Y MÉTRICAS		
	MANTENER LAS OPORTUNIDADES DE RECURSOS DE LA COMUNIDAD	=
	AUMENTAR LA PARTICIPACIÓN DE LOS PADRES EN REUNIONES Y TALLERES	↑ 53%

ACCIONES DESTACADAS, GASTOS Y OBJETIVOS		
3A1 - Asegurar la participación de los padres brindando capacitaciones y talleres y comunicando el progreso del estudiante (Proyecto para padres, Love & Logic, Parenting Partners, mejorar el centro de recursos para padres y familias, informar, etc.)	\$333,667	