

Plan de Responsabilidad y Control Local



HISTORIA DEL DISTRITO



2,560 9th-Adult ESTUDIANTES



6
ESCUELAS



3
Escuelas DISTINGUIDAS



304
EMPLEADOS

SUBGRUPOS



34%
Ingresos Bajos



2%
Estudiantes de Inglés



<1%
Fomentar a los Jóvenes



35%
Alta Necesidad

Participación y Apoyo de la Comunidad

Orgullo de una ciudad pequeña y fuerte apoyo comunitario para todas las escuelas



Diversidad Cultural

Diversas creencias políticas y sociales suman a la calidad de la escuela

Visión del Distrito

Las escuelas de nuestro distrito son reconocidas públicamente por brindar educación de la más alta calidad



PRESUPUESTO

Gastos Totales del Fondo General:
\$34,405,416

Los gastos del Fondo General se desglosan en las siguientes categorías:



Salarios: 58%

Beneficios: 23%

Servicios: 13%

Libros: 5%

Otro: 1%

Gastos de LCAP:

\$20,784,370

Los gastos especificados del LCAP representan el **60%** de los gastos del Fondo General.

OBJETIVO #1

#1

INVERTIR
\$17,462,099



Involucrar y Desafiar a los Estudiantes

RESULTADOS Y MÉTRICAS DESTACADOS

	MEJORA EN EL DESEMPEÑO DE ELA Y MATEMÁTICAS DE CAASP	40% Matemáticas 67% ELA
	INCREMENTAR LA FINALIZACIÓN DE A-G	=/↑ 40%
	INCREMENTAR LA FINALIZACIÓN DE CTE	↑ 32%
	MANTENER POCAS ASIGNACIONES INCORRECTAS DE LOS MAESTROS	= 0%
	ACCESO A MATERIALES ALINEADOS CON LAS NORMAS	= 100%

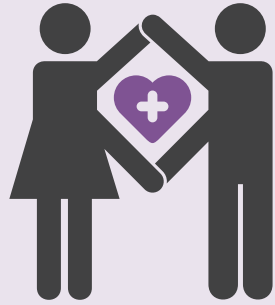
ACCIONES, GASTOS Y OBJETIVOS DESTACADAS

1.1 - Personal altamente calificado	\$11,286,000	Todos
1.2 - Los puntos de referencia de todo el distrito evalúan el logro de la clase principal del estudiante	\$33,500	
1.3 - Compensación del personal por el desarrollo curricular	\$30,000	
1.4 - Preparar a los estudiantes para AP	\$13,500	
1.5 - Acceso al material didáctico alineado por la CCSS	\$413,500	
1.6 - Los servicios de educación especial	\$3,277,876	SWD
1.7 - Lector Acelerado para mejorar la fluidez de lectura y habilidades de lenguaje	\$10,000	Todos
1.8 - Asegurar el progreso y enfocarse en el plan de WASC	\$22,500	
1.10 - Sistema de apoyo para estudiantes que necesitan enseñanza adicional de ELA y mat.	\$682,958	EL, LI, FY
1.11 - Desarrollar MTSS, incluyendo más 0.7 Especialista en Intervención FTE y 1.0 Psicólogo Escolar FTE	\$711,508	

Plan de Responsabilidad y Control Local



OBJETIVO #2 INVERTIR \$580,792



Ambientes Escolares Seguros y Saludables

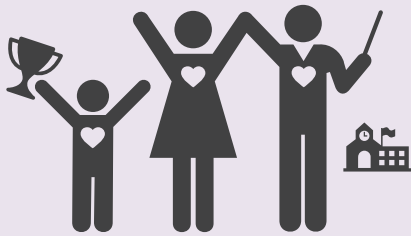
RESULTADOS Y MÉTRICAS DESTACADOS

	DISMINUCIÓN EN LA TASA DE EXPULSIÓN Y SUSPENSIÓN	↓ 6.1% Suspensión ↓ 0.2% Expulsión
	INCREMENTAR LAS TASAS DE ASISTENCIA	↑ 92.7%
	INCREMENTO EN LA TASA DE GRADUACIÓN	↑ 92%
	REDUCIR LAS TASAS DE ABANDONO	↓ 3.8%
	REDUCIR LA TASA DE AUSENTISMO CRÓNICO	↓ Establecer línea de base

ACCIONES, GASTOS Y OBJETIVOS DESTACADAS

2.1 - Programas, sistemas y estrategias que mejoran la salud y seguridad de la escuela (cada programa de 15 minutos, PBIS, Breaking Down the Walls)	\$24,500	Todos
2.2 - Campus escolares que sean físicamente seguros (recomendaciones del comité de seguridad y del oficial de recursos escolares)	\$76,035	LI FY
2.3 - Garantizar los servicios de salud escolar (técnicos de salud y enfermeras del distrito)	\$205,494	Todos
2.4 - Cerrar el campus de Nevada Union a la hora del almuerzo	\$40,311	
2.5 - Desarrollo curricular con gestión de tiempo de Phoenix (habilidades de estudio, gestión del tiempo y conocimiento de la universidad)	\$3,000	
2.6 - Contribuciones de transporte	\$231,452	

OBJETIVO #3 INVERTIR \$2,741,479



Orgullo de los Estudiantes, Personal y Comunidad de la Escuela

RESULTADOS Y MÉTRICAS DESTACADOS

	MÁS ASOCIACIONES INDUSTRIALES	↑ 24
	MÁS PASANTÍAS DE LOS ESTUDIANTES	↑ 23
	INCREMENTAR LA PARTICIPACIÓN DE LOS PADRES	↑ 355
	MANTENER LA CALIFICACIÓN "BUENA"+ FIT	=

ACCIONES, GASTOS Y OBJETIVOS DESTACADAS

3.1 - Servicios de biblioteca (bibliotecarios y asistentes)	\$260,447	Todos
3.2 - Servicios de asesoramiento (6 FTE)	\$627,122	
3.3 - Mantenimiento de rutina limitado	\$1,181,054	
3.4 - Utilizar completamente el teatro (1 director de teatro FTE y acompañantes)	\$129,054	
3.5 - Servicios de asesoramiento académico para estudiantes de subgrupos	\$212,752	EL LI FY
3.6 - Absorber programas regionales de ocupación (profesores de medicina deportiva y automotriz)	\$242,208	Todos
3.7 - Más personal de custodia en el campus de Silver Springs	\$22,860	
3.8 - Más personal de custodia en el campus de Nevada Union	\$45,720	
3.9 - Más seguridad en Silver Springs High School	\$20,262	

