



HISTORIA DEL DISTRITO



22,320 ESTUDIANTES TK-8º



32 ESCUELAS

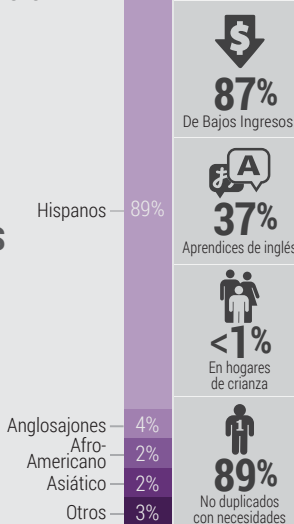


24 Escuelas DISTINGUIDAS



2,662 EMPLEADOS

ETNICIDAD ESTUDIANTIL



SUBGRUPOS



87%
De Bajos Ingresos



37%
Aprendices de inglés



<1%
En hogares de crianza



89%
No duplicados con necesidades

Programas galardonados

IB, GATE, AVID, PBIS, STEM & Escuelas Especializadas en el Arte, Academia de Inmersión Lingüística a dos Idiomas



Apoyos y servicios universitarios

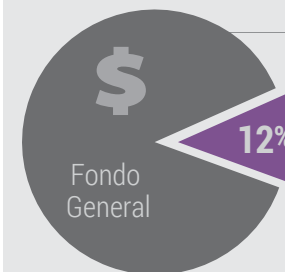
Apoyo y conciencia universitaria a través de la fundación Promise Scholars de OMSD

Misión del Distrito

Brindarles a los estudiantes una educación de clase mundial en un ambiente escolar seguro, respetuoso y acogedor que empodere a los estudiantes para que tengan éxito y cultiven alianzas con las universidades, en su profesión y con la comunidad



PRESUPUESTO



Gastos Totales del Fondo General:
\$255,988,602

Gastos de LCAP:
\$21,034,960

Ingresos de Fórmula de Control de Fondos Locales:
\$208,836,278

(Total presupuestado para 2017-18 año LCAP)

Gastos adicionales no especificados en el LCAP:

- Salarios de los empleados
- Beneficios de los empleados
- Gastos de utilidad
- Mantenimiento y reparación de las instalaciones

RESEÑAS / PUNTOS DESTACADOS DE LCAP

META #1



Entorno de aprendizaje de alta calidad

Resultados Destacados

MANTENER MAESTROS APROPIADAMENTE ACREDITADOS

ASEGURAR QUE LOS MAESTROS ESTÉN ACREDITADOS PARA IMPARTIR INSTRUCCIÓN A LOS ESTUDIANTES EL

META #2



Incrementar el rendimiento académico

Resultados Destacados

INCREMENTAR EL RENDIMIENTO ESTUDIANTIL EN LAS ARTES DEL LENGUAJE Y MATEMÁTICAS

INCREMENTAR LA COMPETENCIA DEL EL Y EL RENDIMIENTO ACADÉMICO

META #3



Incrementar la participación estudiantil

Resultados Destacados

DISMINUIR LA TASA DE SUSPENSIONES

INCREMENTAR LA TASA DE ASISTENCIA

META #4



Apoyar la participación de los padres

Resultados Destacados

OFRECERLE A LOS PADRES ACCESO A OPORTUNIDADES PARA LA PARTICIPACIÓN

BRINDARLE A LOS PADRES ACCESO A LOS RECURSOS





ÁREAS DE MAYOR PROGRESO

Incrementar el progreso académico en ELA



Indicador: Cuadro Sinóptico Académico de California



Estado: Bajo Cambio: Aumentó



Incrementar el progreso académico en matemáticas

Indicador: Cuadro Sinóptico Académico de California



Estado: Bajo Cambio: Aumentó

Participación significativa de los padres



Indicador:



Medida local

Medidas planeadas para mantener el progreso:

- Recursos y capacitación profesional que respalde la alfabetización temprana y la iniciativa para que los estudiantes "ya sepan leer para cuando comiencen el 3º grado"
- Apoyar a los coordinadores didácticos para que le brinden capacitación y asesoría a los maestros pertinente a ELA y Matemáticas, así como en la participación estudiantil
- Proporcionar clases para padres en el Centro Educativo para Padres, en los planteles y en las instalaciones del Distrito

ÁREAS DE MAYOR NECESIDAD



Mejorar la tasa de suspensión

Indicador: Cuadro Sinóptico Académico de California



Estado: Medio Cambio: Mantuvo

Mejorar el progreso en EL



Indicador:



Cuadro Sinóptico Académico de California

*Debido a la alta tasa de reclasificación, menos estudiantes con dominio del inglés son evaluados.

Medidas planeadas para abordar la necesidad:

- Programa de Intervenciones y Apoyo para el Comportamiento Positivo, practicas restaurativas, cuidados informados para el traumatismo, problemas, disciplina, servicios de tutoría, prevención en contra del acoso escolar, capacitación sobre la responsabilidad disciplinaria cultural, gestión de casos y apoyo a la salud mental
- Instrucción ELD especializada e integrada, criterios de colocación de estudiantes, servicios específicos para apéndice del idioma inglés a largo plazo programas escolares de verano

DIFERENCIAS DE REDIMIENTO

Subgrupos con necesidades:



Indicadores del estado:

1. Ausentismo Crónico
2. Tasa de Suspensión
3. Aprendizajes de Inglés
4. Evaluación ELA
5. Evaluación de Matemáticas

Subgrupo	1. Ausentismo Crónico	2. Tasa de Suspensión	3. Aprendizajes de Inglés	4. Evaluación ELA	5. Evaluación de Matemáticas
Hispanos	✗	✗	✗	✗	✗
Aprendices de inglés	✗	✗	✗	✗	✗
De Bajos Ingresos	✗	✗	✗	✗	✗
Afro Americano	✗	✗	✗	✗	✗
Asiático	✗	✗	✗	✗	✗
SWD	✗	✗	✗	✗	✗
En hogares de crianza	✗	✗	✗	✗	✗

No Existen Diferencias de Rendimiento

Continuar mejorando el rendimiento estudiantil:

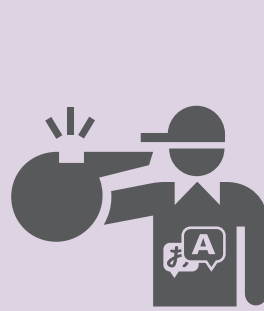
El Cuadro Sinóptico Académico de California no ha catalogado a OMSD como un distrito que requiera asistencia diferenciada de parte del condado. Sin embargo, OMSD reconoce que se deben realizar esfuerzos continuos con el fin de respaldar el crecimiento académico de los estudiantes en todos los subgrupos.

SERVICIOS AUMENTADOS Y MEJORADOS

MTSS en todo el Distrito
para EL LI FY



PD en EL para profesores, administradores y instructor
para Apéndice de inglés



Servicios de tutoría
para LI FY

