



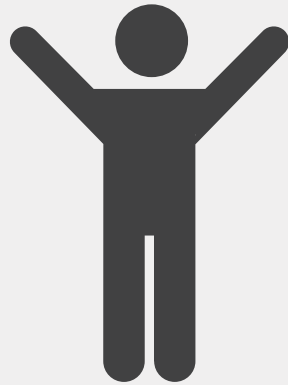
# Plan de Responsabilidad y Control Local

## Resumen del Distrito (2014-15)



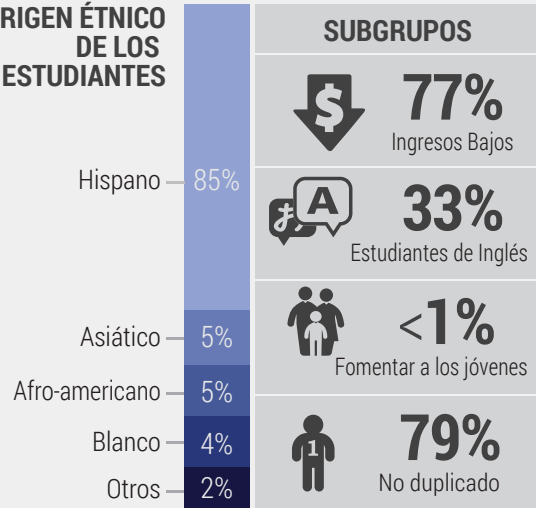
**41**  
ESCUELAS

Secundaria:	8	Primaria:	21
Enseñanza		K-8:	5
Media:	4	Otros:	3

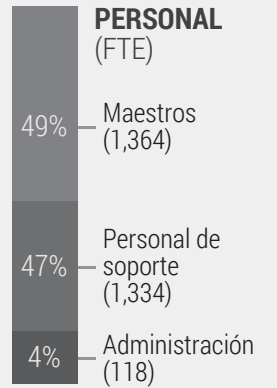


**30,218**  
ESTUDIANTES

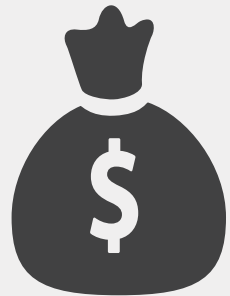
### ORIGEN ÉTNICO DE LOS ESTUDIANTES



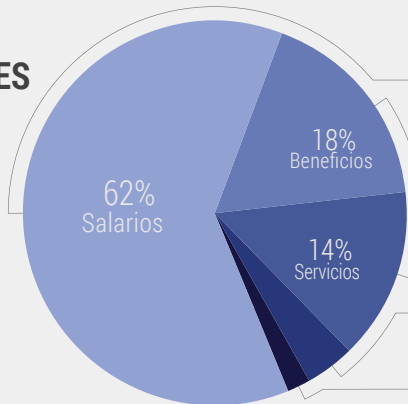
**2,814**  
EMPLEADOS



### INGRESOS ANUALES



**\$317,312,852**



Salarios de los empleados: \$155,814,802 (62%)  
 Beneficios de los empleados: \$44,285,461 (18%)  
 Servicios / Operaciones: \$35,965,378 (14%)  
 Libros / Suministros: \$10,439,942 (4%)  
 Otros: \$4,711,410 (2%)  
 Gastos Totales del Fondo General: \$251,216,993 (100%)



PUSD  
**\$10,410/**   
 Gastado por estudiante anualmente.

A nivel nacional, California ocupa el puesto



Distrito Escolar Unificado de Pomona, 800 South Garey Ave. Pomona, CA 91766, Teléfono: (909) 397-4800, Sitio Web: [www.pomona.k12.ca.us](http://www.pomona.k12.ca.us), CDS# 1964907.

*Acerca de estos Datos:* Las cifras anteriores representan los datos públicos comunicados de forma más reciente disponibles a través del Departamento de Educación de California, que van de 2012 a 2015. Puede que algunos valores no coincidan exactamente debido al redondeo, demoras de reporte, o anomalías. \*Las clasificaciones estatales se basan en datos de 2012 en el Boletín de Calificaciones de Censos de Calidad de Semanas Educativas de 2015. ©2015 solutions@goboinfographics.com, (888) 938-7779



2

**ENCUESTAS**  
Efectuadas



21

**TALLERES**  
Celebrados



600

**COMENTARIOS**  
Recibidos



1,407

**PARTES INTERESADAS**  
Involucradas



2

**REUNIONES DEL CONSEJO**  
Convocadas



11

**GRUPOS**  
Involucrados

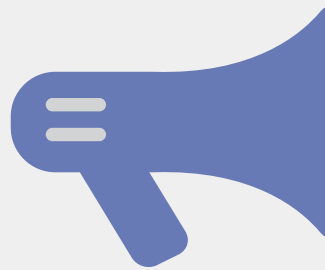
**Los grupos incluyen:**

Padres, Estudiantes, Maestros, Personal, Administradores, Gabinete, Fiduciarios, Comunidad, PAC, Consejo Asesor de Superintendentes, Maestros de Pomona Asociados.

**Lista de comprobación de artículos compartidos:**



- Datos del Perfil del Distrito
- Prioridades Educativas Estatales
- Resumen de LCAP y LCFF
- Planes del Emplazamiento Escolar
- Fecha de implementación
- Número de reuniones de partes interesadas
- Gastos
- Datos de logros
- Temas emergentes



PUSD ha informado, consultado e involucrado a las partes interesadas en el proceso de creación de LCAP tal y como se resume más arriba. Las comunicaciones a partes interesadas incluyen:



Sitio Web, reuniones, reuniones cara a cara, Power-Point, Trainer of Trainers, Turbo.

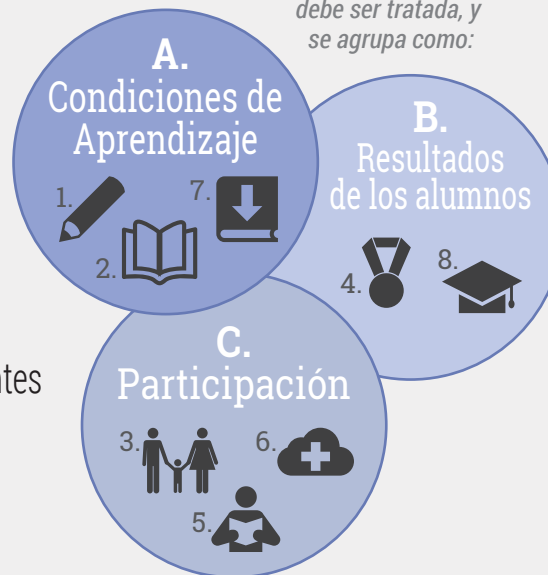
## Prioridades Estatales y Locales



**LAS 8 PRIORIDADES EDUCATIVAS ESTATALES**

1. Servicios Básicos
2. Estándares Académicos
3. Participación de los Padres
4. Logros de los Estudiantes
5. Participación de los Estudiantes
6. Clima Escolar
7. Acceso a Cursos
8. Otros Resultados

Cada Prioridad Estatal debe ser tratada, y se agrupa como:



Las opiniones de las partes interesadas se alinean con las Prioridades Educativas de California...

combinadas con Principales Prioridades Localescal...

dan como resultado Objetivos, Acciones y Gastos anuales.

OBJETIVO

#1



Incrementar el nivel de éxito de los estudiantes

SIRVIENDO A ESTAS

<b>PRIORIDADES ESTATALES</b>	1. Servicios Básicos	2. Estándares Académicos	3. Participación de los Padres	4. Logros de los Estudiantes
<b>SUBGRUPOS</b>	5. Participación de los Estudiantes	6. Clima escolar	7. Acceso a cursos	8. Otros resultados
<b>ESCUELAS</b>	Escuela Primaria	Enseñanza Media	Secundaria	Alternativa

**RESULTADOS MENSURABLES ESPERADOS 2015-2016**

<p>1.1</p>  <p style="font-size: 18px;">↑ 5.38%</p>  <p>ESTABLECIÓ LÍNEAS DE BASE DE CAASPP API / AYP PARA ELA Y MATEMÁTICAS</p>	<p>1.2</p>  <p>ESTABLECIÓ EVALUACIÓN PROVISIONAL PARA SBAC</p> 	<p>1.3</p> <p style="font-size: 24px;">+ 1%</p>  <p>INCREMENTÓ ESTUDIANTES DE 10º GRADO QUE APROBARON CAHSEE (ACTUALMENTE SUSPENDIDOS)</p>	<p>1.4</p> <p style="font-size: 24px;">↑ 52.5%</p> <p>AMA0 1</p>  <p>EL INCREMENTÓ 1 NIVEL DE COMPETENCIA CELDT</p>	<p>1.5</p> <p style="font-size: 24px;">↓ 21%</p> <p style="font-size: 24px;">↓ 45.2%</p> <p>&lt;5 años &gt;5 años</p>  <p>EL LOGRÓ NIVEL DE COMPETENCIA DE CELDT, AMA0 2</p>
<p>1.6</p> <p style="font-size: 24px;">↑ 5.38%</p>  <p>INCREMENTAR LA TASA DE RECLASIFICACIÓN DE EL</p>	<p>1.7</p> <p style="font-size: 24px;">↑ 75.6%</p>  <p>INCREMENTO EN LA TASA DE GRADUACIÓN</p>	<p>1.8</p> <p style="font-size: 24px;">↑ 32.9%</p>  <p>INCREMENTÓ ESTUDIANTES DE ES QUE COMPLETARON CURSOS A-G DE UC/CSU</p>	<p>1.9</p> <p style="font-size: 24px;">↑ 68.7%</p>  <p>INCREMENTAR LA TASA DE APROBACIÓN DE AP</p>	<p>1.10</p> <p style="font-size: 24px;">↑ 14.2%</p> <p style="font-size: 24px;">↑ 8.6%</p> <p>ELA Matemáticas</p>  <p>INCREMENTÓ EL RENDIMIENTO DE EAP</p>

GASTOS Y ACCIONES ESPERADAS PARA 2015-16

🎯 Objetivo #1	🔨 Acción / Servicio	💰 Suma	🎯 Meta
1.1	<b>Implementación equitativa de CCSS</b> y estrategias de aprendizaje del siglo XXI	\$672,956	
1.2	El <b>personal monitorea el progreso</b> y se asegura de que los estudiantes alcancen los CCSS	\$2,196,478	👥 Todos
1.3	El personal monitorea el progreso y se <b>asegura de que los estudiantes específicos alcancen los CCSS</b>	\$658,304	🗣️ A ⬇️ 👥
1.4	Asignaciones de personal específicas para <b>reducir los tamaños de las clases</b>	\$6,936,422	👥 Todos
1.5	<b>Acceso equitativo a materiales</b> de enseñanza que respalden a estudiantes fijados como objetivo	\$453,326	🗣️ A EL
1.6	<b>Monitorear el progreso de estudiantes</b> fijados como objetivo y efectuar ajustes en la enseñanza	\$237,500	⬇️ \$ Ingresos Bajos
1.7	Brindar <b>oportunidades de aprendizaje online</b> para cerrar la laguna de éxito	\$316,000	👥 FY
1.8	<b>Expandir el programa AVID</b> para respaldar el estado de preparación universitaria y profesional	\$685,198	👥 Todos
1.9	Expandir el programa AVID Excel para respaldar el estado de <b>preparación universitaria y profesional de EL</b>	\$140,905	🗣️ A ⬇️ 👥
1.10	Implementar programas <b>de Kindergarten de todo el día</b>	\$3,377,326	
1.11	<b>Expandir DLIP</b> a 3 escuelas con 2 programas (Español/Inglés y Mandarín/ Inglés)	\$133,763	
1.12	Comprar equipos y contratar personal para <b>continuar con la implementación</b> del Plan Tecnológico del Distrito	\$1,814,334	
1.13	Personal, tecnología y capacitación para <b>facilitar el soporte e intervención de CCSS</b>	\$2,033,359	
1.14	Financiamiento y PD para <b>respaldar el programa de arte y música</b>	\$270,684	



OBJETIVO

#2



Maestros altamente calificados

SIRVIENDO A ESTAS

<b>PRIORIDADES ESTATALES</b>	 1. Servicios Básicos	 2. Estándares Académicos	 3. Participación de los Padres	 4. Logros de los Estudiantes
<b>SUBGRUPOS</b>	 5. Participación de los Estudiantes	 6. Clima escolar	 7. Acceso a cursos	 8. Otros resultados
<b>ESCUELAS</b>	 Escuela Primaria	 Enseñanza Media	 Secundaria	 Alternativa

**RESULTADOS MENSURABLES ESPERADOS 2015-2016**

2.1



98.05%

↑

SE INCREMENTÓ EL NÚMERO DE MAESTROS QUE CUMPLEN/EXCEDEN LOS REQUISITOS DE CREDENCIALES

2.2



-1%

SE REDUJERON LAS ASIGNACIONES INDEBIDAS DE MAESTROS

**GASTOS Y ACCIONES ESPERADAS PARA 2015-16**

🎯 Objetivo #2	🔨 Acción / Servicio	💰 Suma	🎯 Meta
2.1	Las escuelas están respaldadas por <b>maestros, administradores y personal altamente calificados</b>	<b>\$137,411,965</b>	👤 Todos
2.2	<b>Maestros/administradores/personal altamente calificados</b> para respaldar a los estudiantes designados	consulte la acción 2.1	🗣️ ⬇️ 👤
2.3	Utilizar <b>PD, oportunidades de colaboración y evaluaciones</b> para satisfacer las necesidades de los estudiantes	<b>\$1,867,717</b>	
2.4	<b>Programa de Iniciación de Maestros</b> para maestros con credenciales preliminares	<b>\$37,500</b>	👤 Todos
2.5	Contratar <b>maestros y personal adicionales</b> para reducción del tamaño de las clases y programa SPED	consulte la acción 2.3	
2.6	<b>PD y colaboración</b> para crear capacidad para satisfacer las necesidades de estudiantes fijados como objetivo (CCSS, PBIS, etc.)	<b>\$3,130,985</b>	🗣️ ⬇️ 👤
2.7	Desarrollo profesional para <b>maestros SPED</b>	<b>\$25,000</b>	🗣️ ⬇️ 👤 RFEP
2.8	Participación del personal en <b>PD para programas de enseñanza y PBIS</b> (asistentes para enseñanza y auxiliares de biblioteca)	<b>\$480,985</b>	🗣️ ⬇️ 👤
2.9	Maestros y personal para <b>respaldar a estudiantes fijados como objetivo</b> mediante reducción del tamaño de las clases y SPED	<b>\$552,859</b>	🗣️ ⬇️ 👤 🦽
2.10	Construir y mantener un entorno que <b>respalde el éxito de los estudiantes</b>	<b>\$2,271,299</b>	🗣️ ⬇️ 👤 RFEP

OBJETIVO

#3


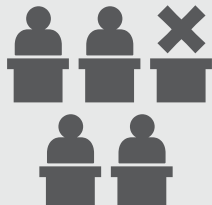










Entorno de aprendizaje seguro y equitativo

SIRVIENDO A ESTAS

<b>PRIORIDADES ESTATALES</b>	1. Servicios Básicos 	2. Estándares Académicos 	3. Participación de los Padres 	4. Logros de los Estudiantes 
	5. Participación de los Estudiantes 	6. Clima escolar 	7. Acceso a cursos 	8. Otros resultados 
<b>SUBGRUPOS</b>	Todos 	Estudiantes de Inglés 	Ingresos Bajos 	Fomentar a los jóvenes 
<b>ESCUELAS</b>	Escuela Primaria 	Enseñanza Media 	Secundaria 	Alternativa 

**RESULTADOS MENSURABLES ESPERADOS 2015-2016**

<p>3.1 <span style="font-size: 1.5em; color: #003366;">↑</span> <b>95.68%</b></p>  <p>INCREMENTAR LA ASISTENCIA DE LOS ESTUDIANTES</p>	<p>3.2 <span style="font-size: 1.5em; color: #003366;">↓</span> <b>5.15%</b></p>  <p>DISMINUIR EL AUSENTISMO CRÓNICO</p>	<p>3.3 <span style="font-size: 1.5em; color: #003366;">↓</span> <b>24.6%</b></p>  <p>DISMINUIR LA TASA DE ABANDONO DE LA ESCUELA SECUNDARIA</p>	<p>3.4 <span style="font-size: 1.5em; color: #003366;">↓</span> <b>.55%</b></p>  <p>DISMINUIR LA TASA DE ABANDONO DE LA ESCUELA MEDIA</p>	<p>3.5 <span style="font-size: 1.5em; color: #003366;">↓</span> <b>1.4%</b></p>  <p>DISMINUIR LOS ÍNDICES DE SUSPENSIÓN</p>
<p>3.6 <b>0%</b></p>  <p>MANTENER UN ÍNDICE DE EXPULSIÓN BAJO</p>	<p>3.7 <span style="font-size: 1.5em; color: #003366;">↑</span> <b>64.22%</b></p>  <p>INCREMENTO DE LA PARTICIPACIÓN DE LOS PADRES</p>	<p>3.8 <b>100%</b></p>  <p>MANTENER EL CUMPLIMIENTO DE WILLIAMS</p>	<p>3.9 </p> <p>ENCUESTA DE LÍNEA DE BASE DE CONECTIVIDAD DE LAS ESCUELAS</p>	

**GASTOS Y ACCIONES ESPERADAS PARA 2015-16**

Objetivo #3	Acción / Servicio	Suma	Meta
3.1	<b>Incrementar el acceso a tecnología</b> para aprendizaje en el siglo XXI	\$1,844,847	Todos
3.2	Incrementar el acceso a tecnología para <b>adquisición acelerada de idioma</b> / lagunas académicas	\$1,844,847	EL FY RFEF
3.3	Personal y capacitación para <b>mejorar los programas de salud y seguridad</b>	\$860,475	LI
3.4	<b>Mejorar la participación de los estudiantes</b> mediante actividades extracurriculares	\$1,483,739	Todos
3.5	<b>Personal para apoyo mental</b> para dar respuesta a las necesidades de los estudiantes	\$1,142,008	LI
3.6	<b>Contratar Coordinadores de Grupos de Padres</b> para incrementar la participación de los padres	\$317,580	EL LI FY
3.7	Contratar <b>enlaces para Jóvenes de Acogida</b>	\$550,000	Fomentar a los jóvenes
3.8	El <b>acceso a tecnología de los estudiantes fijados</b> como objetivo para cerrar la brecha en la consecución del éxito	\$521,102	EL LI FY RFEF
3.9	Expandir las <b>oportunidades de aprendizaje</b> (cursos online, trayectorias STEM, educación profesional y técnica)	\$171,203	LI
3.10	<b>Ajustar el personal para salud y seguridad</b> a fin de crear un clima escolar seguro y equitativo	\$768,742	Todos
3.11	Incrementar el acceso de los estudiantes a <b>orientación académica y conductual</b>	\$1,467,026	EL LI FY
3.12	Contratar personal adicional para <b>respaldar el modelo de intervención</b> para estudiantes de subgrupos	\$1,898,803	EL LI FY RFEF
3.13	<b>Proporcionar a todas las ubicaciones materiales</b> y suministros para estudiantes de subgrupos	\$2,157,572	EL LI FY RFEF
3.14	<b>Expandir los servicios de intervención</b> para incrementar la participación de los estudiantes	\$1,520,221	LI

**Gastos totales especificados del LCAP de 2015-16: \$182,253,030**

**USE OF SUPPLEMENTAL AND CONCENTRATION GRANT FUNDS AND PROPORTIONALITY**





OBJETIVO  
**#1**



**INCREMENTAR EL NIVEL DE ÉXITO DE LOS ESTUDIANTES**

Gastos 2014-15

**\$8,226,052**

Objetivo en curso



Resultados 2014-15	Medidas esperadas	Medidas reales	Progreso
1.1 Estableció la línea de base de CAASPP API para ELA y Matemáticas	línea de base	<b>18.8</b> ELA / <b>18</b> Matemáticas	✓
1.2 Estableció la línea de base de CAASPP AYP para ELA y Matemáticas	línea de base	pendiente	🕒
1.3 Incrementó el número de estudiantes de 10 <sup>o</sup> grado que aprueban ELA de CAHSEE	<b>81%</b>	<b>81%</b>	🔍
1.4 Incrementó estudiantes de 10 <sup>o</sup> grado que aprueban Matemáticas de CAHSEE	<b>77%</b>	<b>78%</b>	✓
1.5 EL incrementó 1 nivel de competencia CELDT	<b>59.7%</b>	<b>52%</b>	🔍
1.6 EL logrará el nivel de competencia CELDT, <5 años	<b>23%</b>	<b>30%</b>	✓
1.7 EL logrará el nivel de competencia CELDT, >5 años	<b>44%</b>	<b>45%</b>	✓
1.8 Incrementó en la tasa de reclasificación de EL	<b>10.82%</b>	<b>8.1%</b>	🔍
1.9 Incrementó en la tasa de graduación	<b>77.5%</b>	<b>79.1%</b>	✓
1.10 Incrementó el número de estudiantes de ES que completaron cursos A-G de UC/CSU	<b>38.8%</b>	<b>37.1%</b>	🔍
1.11 Incrementó en las tasa de aprobación de AP	<b>32.64%</b>	<b>33.1%</b>	🔍
1.12 Incrementó el rendimiento de EAP ELA	<b>14%</b>	<b>16.4%</b>	✓
1.13 Incrementó el rendimiento de EAP Matemáticas	<b>4%</b>	<b>5.2%</b>	✓



✓	- Completado
🕒	- Progreso logrado
🔍	- Investigar adicionalmente





**OBJETIVO  
#2**



**MAESTROS ALTAMENTE  
CALIFICADOS**

Gastos 2014-15

**\$128,162,422**

Objetivo en curso



Resultados 2014-15	Medidas esperadas	Medidas reales	Progreso
2.1 Se incrementó maestros que cumplen/exceden los requisitos de credenciales	<b>99%</b>	<b>99.1%</b>	🔍
2.2 Se redujeron las asignaciones indebidas de maestros	<b>1.59%</b>	<b>2.48%</b>	🔍



**OBJETIVO  
#3**



**ENTORNO DE APRENDIZAJE  
SEGURO Y EQUITATIVO**

Gastos 2014-15

**\$157,654**

Objetivo en curso



Resultados 2014-15	Medidas esperadas	Medidas reales	Progreso
3.1 Incrementar la asistencia de los estudiantes	<b>95.7%</b>	<b>96.1%</b>	🔍
3.2 Decrease chronic absenteeism	<b>5.9%</b>	<b>5%</b>	🔍
3.3 Reducir las tasas de abandono de la HS	<b>16.5%</b>	<b>14.8%</b>	✓
3.4 Reducir las tasas de abandono de la MS	no hay datos	-	🔍
3.5 Disminuir los índices de suspensión	<b>6.9%</b>	<b>5.6%</b>	✓
3.6 Disminuir los índices de expulsión	<b>.10%</b>	<b>0%</b>	✓
3.7 Incrementar de la participación de los padres	<b>67.7%</b>	<b>63.6%</b>	🔍
3.8 Mantener el cumplimiento de Williams	<b>100%</b>	<b>100%</b>	✓
3.9 Mantener la calidad, prevalencia y disponibilidad de materiales educativos	<b>100%</b>	<b>100%</b>	✓

*Abreviaturas: AMAO (Objetivos de Éxito Mensurables Anuales), AP (Colocación Avanzada), AVID (Avance Vía Determinación Individual), API (Índice Académico de Desempeño), AYP (Progreso Anual Adecuado), CAHSEE (Examen de Salida de Escuelas Secundarias de California), CCSS (Estándares Estatales Básicos Comunes), CASSPP (Evaluación del Progreso y Rendimiento de Estudiantes de California), CELDT (Prueba de Desarrollo del Idioma Inglés de California), CSU (Universidad Estatal de California), DIA (Evaluación Provisional del Distrito), DILP (Programa de Inmersión de Idioma Doble), DORA (Evaluación de Lectura Online de Diagnóstico), EAP (Programa de Evaluación Temprana), EL (Estudiante de Inglés), ELA (Lengua Inglesa), ESGI (Serie Educativa en Globalización e Interoperabilidad), FY (Fomentar a los jóvenes), HS (Escuela Secundaria), LCAP (Plan de Responsabilidad y Control Local), LCFF (Fórmula de Financiamiento de Control Local), LI (Ingresos Bajos), MS (Enseñanza Media), OARS (Sistema de Reporte de Evaluaciones Online), PAC (Comité Asesor Preescolar), PBIS (Intervenciones y Soportes Conductuales Positivos), PD (Desarrollo profesional), SBAC (Consortio de Evaluación Balanceada más Inteligente), SPED (Educación Especial), STEM (Ciencia, tecnología, ingeniería y matemáticas), R-FEP (Reclasificado como un estudiante que domina el inglés), UC (Universidad de California).*

Este infográfico proporciona únicamente un resumen de alto nivel. Para obtener detalles más específicos, consulte el plan narrativo adjunto en la página 119 del LCAP.

