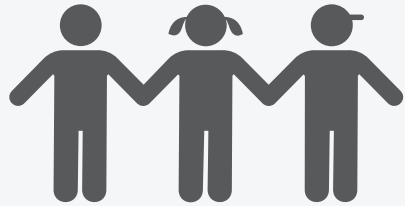


Plan de Control Local y de Rendición de Cuentas

Alexander Twilight
Secondary Academy
Aspectos destacados 2024-25



HISTORIAL DEL DISTRITO



506 ESTUDIANTES
6° a 12° grado



Distrito Patrocinador:
SAN JUAN USD



41 EMPLEADOS

GRUPOS DE ESTUDIANTES



89%

Bajos Ingresos



23%

Aprendices de Inglés



<1%

Jóvenes de Hogar Temporal



90%

Estudiantes No Duplicados

Visión de Aspire

Los estudiantes de Aspire están preparados y empoderados para construir un futuro satisfactorio y liberado para ellos mismos y sus comunidades.



Valores Fundamentales

- Bienestar
- Cultura de Pertenencia
- Asociación Comunitaria
- Agencia + Autodeterminación
- Alegría

Misión de Aspire

Proporcionar una experiencia académica rigurosa y alegre que cultive las habilidades, talentos y dones de nuestros estudiantes, de manera que puedan seguir y persistir en la universidad o en cualquier camino postsecundario que sea auténtico para sus identidades.



PRESUPUESTO



META GENERAL

#1

INVIERTIENDO
\$4,785,123



Preparación Universitaria
y Profesional
Culturalmente Receptiva

MEDIDAS Y RESULTADOS ESPERADOS DESTACADOS

	MANTENER O INCREMENTAR LA TASA DE RECLASIFICACIÓN DE EL	=/↑ 15%
	INCREMENTAR LOS RESULTADOS DE LECTURA Y MATEMÁTICAS EN IREADY	↑ 58% Lectura iReady 62% Matemáticas iReady
	MANTENER EL ACCESO A UNA AMPLIA GAMA DE ESTUDIOS PARA TODOS LOS ESTUDIANTES	= 100%
	INCREMENTAR LA TASA DE GRADUACIÓN DE LA ESCUELA PREPARATORIA	↑ 92.8%
	INCREMENTAR EL % DE ESTUDIANTES QUE APROBARON EL EXAMEN AP CON UNA PUNTUACIÓN DE 3 O MÁS	↑ 60%

ACCIONES DESTACADAS, GASTOS Y METAS

1.1 - Adoptar un nuevo plan de estudios basado en estándares para todas las materias principales, proporcionar Chromebooks 1:1, desarrollo profesional continuo e implementar prácticas de enseñanza culturalmente receptivas.	\$224,780		EL
1.2 - Asignar tiempo para discusiones de datos, realizar observaciones semanales, asegurar la comunicación clara de los objetivos de aprendizaje y enfocarse en la consistencia instruccional.	\$517,528		FY
1.4 - Utilizar datos de MTSS, crear un horario equitativo, asegurar coenseñanza, ofrecer un programa después de la escuela y abordar las brechas de rendimiento.	\$2,604,615		LI
1.7 - Los estudiantes crean y comparten Planes de Aprendizaje Personalizados y monitorean el progreso mensualmente.	N/C		EL
			FY
			LI



Plan de Control Local y de Rendición de Cuentas

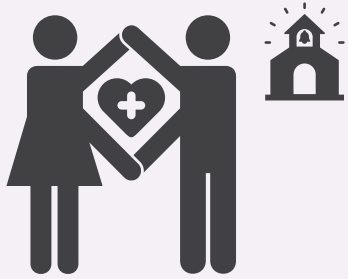
Alexander Twilight
Secondary Academy
Aspectos destacados 2024-25



META GENERAL

#2

INVIERTIENDO
\$449,489



Entornos de Aprendizaje Inklusivos y Afirmativos

MEDIDAS Y RESULTADOS ESPERADOS DESTACADOS ⁺*

	MEJORAR LOS ESFUERZOS PARA BUSCAR LA OPINIÓN DE LOS PADRES EN LA ENCUESTA FAMILIAR DE ASPIRE	92% Barreras para la Participación 51% Participación Familiar
	INCREMENTAR LA TASA DE ASISTENCIA ESCOLAR	=/↑ 95.1%
	MANTENER LA TASA DE EXPULSIÓN	= 0%
	MANTENER LAS INSTALACIONES ESCOLARES EN BUEN ESTADO	Calificación General: Buena
	REDUCIR LA TASA DE DESERCIÓN DE LA COHORTE DE 4 AÑOS	↓ 0

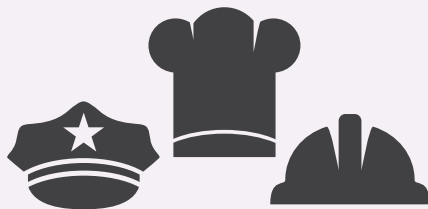
ACCIONES DESTACADAS, GASTOS Y METAS ⁺*

2.1 - Revisar los datos de asistencia semanalmente, aumentar la comunicación con las familias, implementar incentivos de asistencia, educar a las familias y desarrollar un plan de marketing para la inscripción.	\$266,873	
2.3 - Realizar eventos de participación familiar y reuniones SSC/ELAC, crear un grupo asesor de familias negras y contratar personal para apoyo familiar.	N/C	
2.4 - Capacitar al personal en PowerSchool, establecer equipos de liderazgo MTSS y de equidad, utilizar PBIS, revisar datos de disciplina y proporcionar capacitación en CPI y SEL.	N/C	
2.5 - Realizar recorridos trimestrales, capacitar anualmente en el plan de seguridad y asegurar artículos esenciales en las aulas.	\$153,534	

META GENERAL

#3

INVIERTIENDO
\$105,578



Oportunidades de Aprendizaje del Mundo Real

MEDIDAS Y RESULTADOS ESPERADOS DESTACADOS ⁺*

	INCREMENTAR EL % DE MAESTROS COMPLETAMENTE CERTIFICADOS	↑ 100%
	MEJORAR LAS RESPUESTAS POSITIVAS EN LA ENCUESTA DE COMPAÑEROS DE ASPIRE	95% Clima Escolar 95% Pertenencia ↑ 100% Bienestar 70% Relación Personal-Liderazgo 78% Conciencia Cultural
	MANTENER O INCREMENTAR LA TASA DE RETENCIÓN DE COMPAÑEROS	↑ 90%
	IMPROVE A-G COMPLETION RATES	↑ 100%

ACCIONES DESTACADAS, GASTOS Y METAS ⁺*

3.2 - Ofrecer escuela sabatina, evento de participación familiar y conferencias estudiantiles anualmente, e invitar a profesionales y miembros de la comunidad dos veces al año.	N/C	
3.4 - Realizar chequeos mensuales para apoyar la certificación de maestros y asegurar Residentes de Alder y maestros en formación anualmente.	N/C	
3.5 - Asegurar elegibilidad A-G, ofrecer cursos de recuperación de créditos, capacitación en educación financiera y oportunidades de inscripción dual en el sitio.	\$105,578	
3.6 - Planes de Éxito Postsecundario, crear trayectorias profesionales con socios universitarios, alinear el horario maestro y fortalecer a los socios de inscripción dual de ARC.	N/C	

