

Plan de Responsabilidad y Control Local



HISTORIAL DEL DISTRITO



GRUPOS DE ESTUDIANTES



Preparación Universitaria y Carreras Profesionales

AVUHSD fomenta la preparación universitaria y profesional a través de una educación integral. Para la universidad, ofrece cursos A-G que cumplen con los requisitos de admisión de UC y CSU. Para las carreras, ofrecemos Academias y Carreras especializadas en campos como agricultura, ciencias biomédicas e ingeniería, equipando a los estudiantes con habilidades prácticas para la fuerza laboral.

Compromiso con la Equidad

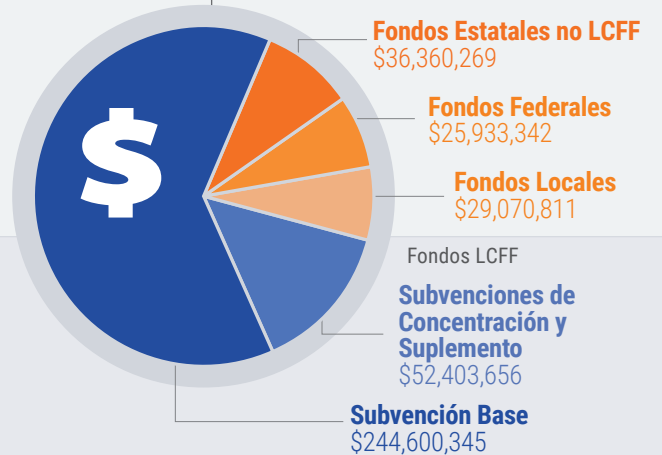
AVUHSD está dedicado a asegurar que todos los estudiantes tengan acceso equitativo a una educación de alta calidad, encarnando el lema "Cada Estudiante. Cada Necesidad. Cada Historia."

Entorno de Aprendizaje Inclusivo

AVUHSD apoya a los estudiantes con necesidades únicas a través de programas como Desarrollo del Idioma Inglés, Estudio Independiente y clases de SPED, fomentando un ambiente educativo inclusivo.

PRESUPUESTO

Ingresos Totales Proyectados:
\$388,368,423
Los fondos para los gastos del AVUHSD provinieron de las siguientes fuentes:



META #1 INVERTIENDO AMPLIA \$12,675,346



Preparación Universitaria y Profesional

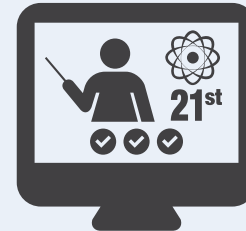
OBJETIVOS DE RESULTADOS DESTACADOS

	AUMENTAR LA TASA DE FINALIZACIÓN A-G	↑ 50%
	AUMENTAR EL NÚMERO DE ESTUDIANTES DE 11 ^o GRADO PREPARADOS PARA LA UNIVERSIDAD (según EAP)	↑ 50% Mat. & ELA
	AUMENTAR EL % DE ESTUDIANTES QUE OBTIENEN EL SELLO DE ALFABETIZACIÓN BILINGÜE	↑ 15%

ACCIONES Y GASTOS DESTACADOS

1.5 - Administrar evaluaciones NWEA MAP para guiar intervenciones específicas.	\$322,628
1.14 - Proporcionar capacitación a los maestros sobre la instrucción en alfabetización y matemáticas.	\$103,878
1.17 - Ofrecer desarrollo profesional en estrategias de apoyo para EL y enseñanza culturalmente receptiva.	\$103,878

META #2 INVERTIENDO AMPLIA \$38,998,884



Entorno de Aprendizaje Moderno

OBJETIVOS DE RESULTADOS DESTACADOS

	AUMENTAR LA TASA DE ASISTENCIA	↑ 6,000
	AUMENTAR LA TASA DE GRADUACIÓN	↑ 90%
	AUMENTAR LOS ESTUDIANTES QUE OBTIENEN EL DIPLOMA DE MÉRITO DEL SELLO DORADO DEL ESTADO	↑ 25%

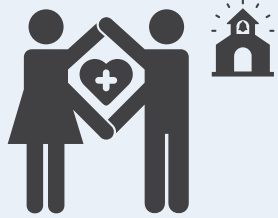
ACCIONES Y GASTOS DESTACADOS

2.3 - Ofrecer capacitación a los maestros para apoyar mejor a los estudiantes EL, FY y LI.	\$1,523,867
2.7 - Aumentar el acceso y la participación en cursos CTE para estudiantes EL, FY y LI.	\$8,982,859
2.16 - Implementar consejería académico personalizado e intervenciones para apoyar los objetivos de graduación de los estudiantes en riesgo.	\$133,878

Plan de Responsabilidad y Control Local



META #3 INVIERTIENDO
AMPLIA \$179,386,781



Cultura Escolar Positiva

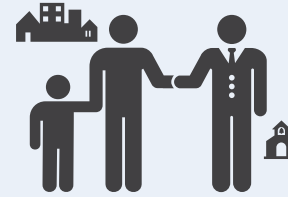
OBJETIVOS DE RESULTADOS DESTACADOS

	AUMENTAR LA TASA DE ASISTENCIA	↑ 92%
	REDUCIR LA TASA DE SUSPENSIONES	↓ 5%
	MANTENER TODAS LAS INSTALACIONES ESCOLARES EN BUEN ESTADO DE REPARACIÓN (según el Informe FIT)	↑ 100%

ACCIONES Y GASTOS DESTACADOS

3.6 - Implementar intervenciones escalonadas para mejorar la asistencia y reducir el ausentismo.	\$2,064,927
3.10 - Proporcionar mentoría y monitorear el clima escolar para apoyar a los estudiantes EL, FY y LI.	\$6,147,150
3.15 - Implementar MTSS para proporcionar intervenciones escalonadas para el desarrollo integral de los estudiantes EL, FY y LI.	\$760,980

META #4 INVIERTIENDO
AMPLIA \$3,996,678



Asociaciones Comunitarias y Comunicación

OBJETIVOS DE RESULTADOS DESTACADOS

	AUMENTAR LOS PADRES QUE PARTICIPAN EN ACTIVIDADES DE TOMA DE DECISIONES	↑ 50%
	AUMENTAR LOS PADRES QUE PARTICIPAN EN PROGRAMAS PARA ESTUDIANTES NO DUPLICADOS	↑ 50%
	AUMENTAR LAS RESPUESTAS POSITIVAS EN LA ENCUESTA A PADRES "La escuela proporciona a mi estudiante los recursos para tener éxito"	↑ 95% de acuerdo

ACCIONES Y GASTOS DESTACADOS

4.1 - Mantener PowerSchool para la comunicación oportuna de la información estudiantil.	\$280,000
4.6 - Coordinar con varios socios para ofrecer talleres para padres, apoyando una mayor participación en AP, CTE y AVID.	\$514,998
4.7 - Mejorar las estrategias de comunicación para aumentar el compromiso de los estudiantes EL, FY y LI.	\$1,069,257

\$ Financiado por BASE

META #5 INVIERTIENDO
DE ENFOQUE \$83,192,238



Acceso Equitativo para Estudiantes con Discapacidades

OBJETIVOS DE RESULTADOS DESTACADOS

	AUMENTAR LA TASA DE FINALIZACIÓN DE LOS REQUISITOS A-G PARA ESTUDIANTES CON DISCAPACIDADES	↑ 8.8%
	AUMENTAR LA TASA DE GRADUACIÓN PARA ESTUDIANTES CON DISCAPACIDADES	↑ 71.4%
	REDUCIR LA TASA DE SUSPENSIONES PARA ESTUDIANTES CON DISCAPACIDADES	↓ 5%

ACCIONES Y GASTOS DESTACADOS

5.1 - Aumentar el acceso al Entorno Menos Restringido mediante apoyo y capacitación adicionales.	\$31,392,846
5.2 - Aumentar el personal de apoyo para asegurar un acceso equitativo en los cursos de educación general.	\$36,712,015
5.3 - Proporcionar recursos y apoyo para los requisitos del programa de Educación Especial.	\$9,328,212

\$ Multiplicador de Equidad

META #6 INVIERTIENDO
DE ENFOQUE \$2,436,793



Apoyo Específico

Escuelas Preparatorias Desert Winds, Phoenix, y R. Rex Parris

OBJETIVOS DE RESULTADOS DESTACADOS

	MEJORAR EL RENDIMIENTO EN ELA CAASPP (medido como puntos del estándar)	↑ -120 Desert Winds HS ↑ -90.4 R. Rex Parris HS
	MEJORAR EL RENDIMIENTO EN MATEMÁTICAS CAASPP (medido como puntos del estándar)	↑ -205 Desert Winds HS ↑ -180 R. Rex Parris HS

ACCIONES Y GASTOS DESTACADOS

6.1 - Proporcionar servicios de apoyo integrales para mejorar el rendimiento académico.	487,359
6.2 - Implementar programas de preparación universitaria y profesional en las escuelas con multiplicador de equidad.	\$487,359
6.3 - Implementar consejería personalizado en los sitios con multiplicador de equidad para apoyar los objetivos de graduación de los estudiantes en riesgo.	\$487,359

