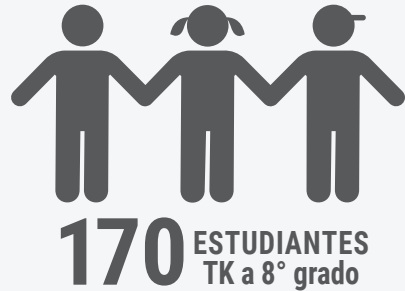


# Plan de Control Local y de Rendición de Cuentas

## HISTORIAL DEL DISTRITO



Distrito Patrocinador:  
**SACRAMENTO USD**



**28 EMPLEADOS**

### GRUPOS DE ESTUDIANTES



**86%**

Bajos Ingresos



**8%**

Aprendices de Inglés



**<1%**

Jóvenes de Hogar Temporal



**88%**

Estudiantes No Duplicados

## Visión de Aspire

Los estudiantes de Aspire están preparados y empoderados para construir un futuro satisfactorio y liberado para ellos mismos y sus comunidades.



## Valores Fundamentales



- Bienestar
- Cultura de Pertenencia
- Asociación Comunitaria
- Agencia + Autodeterminación
- Alegría

## Misión de Aspire

Proporcionar una experiencia académica rigurosa y alegre que cultive las habilidades, talentos y dones de nuestros estudiantes, de manera que puedan seguir y persistir en la universidad o en cualquier camino postsecundario que sea auténtico para sus identidades.



## PRESUPUESTO



## META GENERAL

**#1**

INVIERTIENDO  
**\$2,600,787**



Preparación Universitaria  
y Profesional  
Culturalmente Receptiva

### MEDIDAS Y RESULTADOS ESPERADOS DESTACADOS

	INCREMENTAR EL % DE ESTUDIANTES EL QUE PROGRESAN HACIA LA COMPETENCIA EN ELPAC	<b>↑ 73%</b>
	MANTENER UN ACCESO ADECUADO A MATERIALES ALINEADOS CON LOS ESTÁNDARES	<b>= 100%</b>
	INCREMENTAR LA IMPLEMENTACIÓN DE LOS ESTÁNDARES DE CONTENIDO ACADÉMICO Y RENDIMIENTO	<b>↑ 4</b> o más
	INCREMENTAR EL % DE ESTUDIANTES QUE ALCANZAN EL CRECIMIENTO TÍPICO ANUAL	<b>↑ 47%</b> Lectura iReady <b>49%</b> Matemáticas iReady
	INCREMENTAR EL % DE ESTUDIANTES QUE ESTÁN EN O POR ENCIMA DEL PUNTO DE REFERENCIA PARA OTROS RESULTADOS ACADÉMICOS	<b>↑ 32%</b>

### ACCIONES DESTACADAS, GASTOS Y METAS

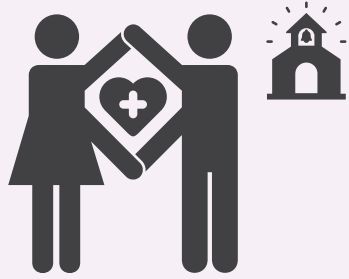
1.1 - Adquirir e implementar un currículo basado en estándares, proporcionar Chromebooks, desarrollo profesional y recursos de intervención para cerrar las brechas de rendimiento.	<b>\$155,617</b>	
1.2 - Asignar tiempo para discusiones de datos, realizar observaciones semanales y comunicar claramente los objetivos de aprendizaje.	<b>\$283,233</b>	
1.3 - Crear un horario maestro equitativo, usar datos de MTSS para intervenciones y asegurar programas integrales después de la escuela y oportunidades de coenseñanza.	<b>\$1,384,499</b>	
1.5 - Observar y capacitar a los Especialistas en Educación, proporcionar desarrollo profesional en coenseñanza y asegurar tiempo compartido de planificación.	<b>\$683,654</b>	

# Plan de Control Local y de Rendición de Cuentas

META GENERAL

#2

INVIERTIENDO \$374,527



## Entornos de Aprendizaje Inclusivos y Afirmativos

### MEDIDAS Y RESULTADOS ESPERADOS DESTACADOS\*

	REDUCIR LA TASA DE SUSPENSIÓN DE ESTUDIANTES	↓ 0%
	MEJORAR LOS ESFUERZOS PARA BUSCAR LA OPINIÓN DE LOS PADRES EN LA ENCUESTA FAMILIAR DE ASPIRE	↑ 90% Barreras para la Participación 50% Participación Familiar
	INCREMENTAR LAS RESPUESTAS POSITIVAS EN LA ENCUESTA FAMILIAR DE ASPIRE	↑ 85% La escuela proporciona un entorno seguro para mi hijo 85% Me siento cómodo discutiendo las necesidades de mi hijo

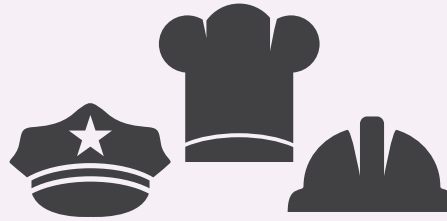
### ACCIONES DESTACADAS, GASTOS Y METAS

2.1 - Mejorar la asistencia mediante la revisión de datos, la comunicación con las familias, incentivos, educación y marketing.	\$104,481	EL FY
2.5 - Realizar verificaciones trimestrales de las instalaciones, capacitar al personal en seguridad y equipar las aulas con artículos esenciales.	\$215,416	LI

META GENERAL

#3

INVIERTIENDO \$0



## Oportunidades de Aprendizaje del Mundo Real

### MEDIDAS Y RESULTADOS ESPERADOS DESTACADOS\*

	INCREMENTAR EL % DE MAESTROS COMPLETAMENTE CERTIFICADOS	↑ 100%
	MEJORAR LAS RESPUESTAS POSITIVAS EN LA ENCUESTA DE COMPAÑEROS DE ASPIRE	↑ 52% Clima Escolar 61% Bienestar 75% Pertenencia 47% Liderazgo del Personal 58% Conciencia Cultural
	MANTENER O INCREMENTAR LA TASA DE RETENCIÓN DE COMPAÑEROS	=/↑ 90%

### ACCIONES DESTACADAS, GASTOS Y METAS

3.1 - Asegurar que los estudiantes completen proyectos rigurosos con apoyo regional y tiempo para planificación.	N/C	EL FY
3.3 - Establecer metas ambiciosas y apoyar el desarrollo profesional con grupos de afinidad y capacitación en equidad.	N/C	LI

META DE ENFOQUE

#4

INVIERTIENDO \$236,837



## Mejorar la Competencia en Matemáticas y Reducir las Suspensiones

### MEDIDAS Y RESULTADOS ESPERADOS DESTACADOS\*

	DISMINUIR LOS PUNTOS POR DEBAJO DEL ESTÁNDAR EN LA EVALUACIÓN DE MATEMÁTICAS SBAC	↓ -103.4
	REDUCIR LA TASA DE SUSPENSIÓN ESCOLAR	↓ 0%

### ACCIONES DESTACADAS, GASTOS Y METAS

4.1 - Mejorar los puntajes de matemáticas en un 3% con un nuevo currículo, intervenciones específicas y capacitación especializada para maestros.	\$140,000	EL FY
4.2 - Reducir las suspensiones con un programa SEL específico, evaluaciones regulares, desarrollo profesional y personal de apoyo.	\$96,837	LI

