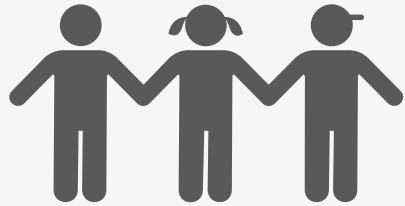


Plan de Control Local y de Rendición de Cuentas

Aspire Port City Academy
Aspectos destacados 2024-25



HISTORIAL DEL DISTRITO



448 ESTUDIANTES
TK a 5° grado



Distrito Patrocinador:
STOCKTON USD



43
EMPLEADOS

GRUPOS DE ESTUDIANTES



77%
Bajos Ingresos



26%
Aprendices de Inglés



<1%
Jóvenes de Hogar Temporal



81%
Estudiantes No Duplicados

Visión de Aspire

Los estudiantes de Aspire están preparados y empoderados para construir un futuro satisfactorio y liberado para ellos mismos y sus comunidades.



Valores Fundamentales

- Bienestar
- Cultura de Pertenencia
- Asociación Comunitaria
- Agencia + Autodeterminación
- Alegría

Misión de Aspire

Proporcionar una experiencia académica rigurosa y alegre que cultive las habilidades, talentos y dones de nuestros estudiantes, de manera que puedan seguir y persistir en la universidad o en cualquier camino postsecundario que sea auténtico para sus identidades.



PRESUPUESTO



META GENERAL

#1

INVIERTIENDO **\$4,118,279**



Preparación Universitaria y Profesional Culturalmente Receptiva

MEDIDAS Y RESULTADOS ESPERADOS DESTACADOS

	AUMENTAR LOS PUNTOS POR ENCIMA DEL ESTÁNDAR EN LOS RESULTADOS DE SBAC ELA	-42.9 puntos por encima del estándar
	DISMINUIR LOS PUNTOS POR DEBAJO DEL ESTÁNDAR EN LOS RESULTADOS DE SBAC MATEMÁTICAS	-52.8 puntos por debajo del estándar
	INCREMENTAR LA TASA DE RECLASIFICACIÓN DE APRENDICES DE INGLÉS	15%
	MANTENER UN ACCESO ADECUADO A MATERIALES ALINEADOS CON LOS ESTÁNDARES	= 100%
	INCREMENTAR EL % DE ESTUDIANTES QUE ALCANZAN EL CRECIMIENTO TÍPICO ANUAL	60% Lectura Ready 47% Matemáticas Ready

ACCIONES DESTACADAS, GASTOS Y METAS

1.2 - Asignar tiempo para discusiones de datos, realizar observaciones semanales y comunicar claramente los objetivos de aprendizaje.	\$897,545	
1.3 - Crear un horario maestro equitativo, usar datos de MTSS para intervenciones y asegurar programas integrales después de la escuela y oportunidades de coenseñanza.	\$2,426,961	
1.5 - Observar y capacitar a los Especialistas en Educación, proporcionar desarrollo profesional en coenseñanza y asegurar tiempo compartido de planificación.	\$517,168	
1.8 - Utilizar fondos del Título I para contratar a un Especialista en Intervención y un Asistente de Instrucción para mejorar el rendimiento académico de los estudiantes con bajo rendimiento.	\$146,539	



Plan de Control Local y de Rendición de Cuentas

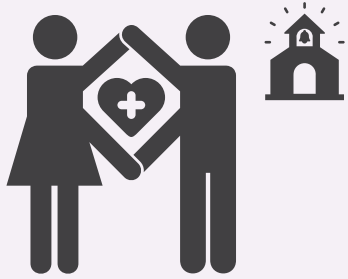
Aspire Port City Academy
Aspectos destacados 2024-25



META GENERAL

#2

INVIERTIENDO
\$666,148



Entornos de Aprendizaje Inclusivos y Afirmativos

MEDIDAS Y RESULTADOS ESPERADOS DESTACADOS

	MEJORAR LAS RESPUESTAS DE LA ENCUESTA ESTUDIANTIL DE ASPIRE PARA LOS GRADOS 3° A 5°	77% Sentido de Pertenencia ↑ 92% Relaciones Maestro-Estudiante 56% Seguridad Escolar
	DISMINUIR LA TASA DE SUSPENSIÓN DE ESTUDIANTES	↓ 1.1%
	MEJORAR LOS ESFUERZOS PARA BUSCAR LA OPINIÓN DE LOS PADRES EN LA ENCUESTA FAMILIAR DE ASPIRE	↑ 90% Barreras para la Participación 50% Participación Familiar
	INCREMENTAR LAS RESPUESTAS POSITIVAS EN LA ENCUESTA FAMILIAR DE ASPIRE	↑ 85% La escuela proporciona un entorno seguro para mi hijo ↑ 85% Me siento cómodo discutiendo las necesidades de mi hijo
	MANTENER LAS INSTALACIONES ESCOLARES EN BUEN ESTADO DE REPARACIÓN	= 100%

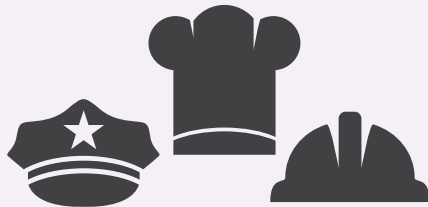
ACCIONES DESTACADAS, GASTOS Y METAS

2.2 - Implementar y monitorear el currículo "We Do It 4 The Culture" y SEL, capacitar al personal, revisar los datos de SEL e involucrar a las familias mensualmente.	N/C	
2.3 - Organizar eventos de participación familiar, crear un grupo asesor de familias negras y contratar personal para apoyo familiar.	N/C	
2.4 - Capacitar al personal en Powerschool, establecer equipos MTSS, utilizar PBIS y proporcionar formación en prácticas restaurativas y SEL.	\$117,358	
2.5 - Realizar recorridos trimestrales por las instalaciones, capacitar al personal sobre el plan de seguridad y asegurar que las aulas tengan artículos esenciales.	\$255,173	

META GENERAL

#3

INVIERTIENDO
\$0



Oportunidades de Aprendizaje del Mundo Real

MEDIDAS Y RESULTADOS ESPERADOS DESTACADOS

	INCREMENTAR EL % DE MAESTROS COMPLETAMENTE CERTIFICADOS	↑ 100%
	MEJORAR LAS RESPUESTAS POSITIVAS EN LA ENCUESTA DE COMPAÑEROS DE ASPIRE	92% Clima Escolar 95% Pertenencia ↑ 90% Bienestar 73% Relación Personal-Liderazgo 74% Conciencia Cultural
	MANTENER O INCREMENTAR LA TASA DE RETENCIÓN DE COMPAÑEROS	=/↑ 90%

ACCIONES DESTACADAS, GASTOS Y METAS

3.1 - Asegurar que cada estudiante complete proyectos rigurosos con apoyo regional y proporcionar tiempo para la planificación y evaluación.	N/C	
3.2 - Realizar una escuela sabatina y un evento familiar anual, además de invitar a la comunidad e implementar dos conferencias dirigidas por estudiantes al año.	N/C	
3.3 - Establecer metas ambiciosas, apoyar el desarrollo profesional y asegurar la participación en grupos de afinidad y capacitación en equidad.	N/C	
3.4 - Realizar chequeos mensuales para el apoyo de la certificación y asegurar Residentes de Alder y maestros en formación anualmente.	N/C	

