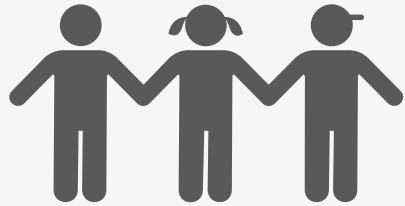


Plan de Control Local y de Rendición de Cuentas

Aspire River Oaks
Charter School
Aspectos destacados 2024-25



HISTORIAL DEL DISTRITO



451 ESTUDIANTES
TK a 5° grado



Distrito Patrocinador:
LODI USD



35
EMPLEADOS

GRUPOS DE ESTUDIANTES



76%
Bajos Ingresos



30%
Aprendices de Inglés



<1%
Jóvenes de Hogar Temporal



80%
Estudiantes No Duplicados

Visión de Aspire

Los estudiantes de Aspire están preparados y empoderados para construir un futuro satisfactorio y liberado para ellos mismos y sus comunidades.



Valores Fundamentales



- Bienestar
- Cultura de Pertenencia
- Asociación Comunitaria
- Agencia + Autodeterminación
- Alegría

Misión de Aspire

Proporcionar una experiencia académica rigurosa y alegre que cultive las habilidades, talentos y dones de nuestros estudiantes, de manera que puedan seguir y persistir en la universidad o en cualquier camino postsecundario que sea auténtico para sus identidades.



PRESUPUESTO



Los gastos especificados en el LCAP representan el **61%** de los gastos del Fondo General.

META GENERAL

#1

INVIERTIENDO
\$4,964,319



**Preparación Universitaria
y Profesional
Culturalmente Receptiva**

MEDIDAS Y RESULTADOS ESPERADOS DESTACADOS



INCREMENTAR EL NÚMERO DE ESTUDIANTES QUE ALCANZAN O SUPERAN EL ESTÁNDAR EN EL EXAMEN DE CIENCIAS DE CA

↑ 20.7%



INCREMENTAR EL % DE ESTUDIANTES EL QUE ESTÁN AVANZANDO HACIA LA COMPETENCIA EN EL ELPAC

↑ 54%



MANTENER UN ACCESO ADECUADO A MATERIALES ALINEADOS CON LOS ESTÁNDARES

= 100%



INCREMENTAR EL % DE ESTUDIANTES QUE ALCANZAN EL CRECIMIENTO TÍPICO ANUAL

↑ 69% Lectura iReady
58% Matemáticas iReady



INCREMENTAR EL % DE ESTUDIANTES QUE ESTÁN EN O POR ENCIMA DEL NIVEL DE REFERENCIA

↑ 28%

ACCIONES DESTACADAS, GASTOS Y METAS

Acción	Gastos	Metas
1.2 - Asignar tiempo para discusiones de datos, realizar observaciones semanales y comunicar claramente los objetivos de aprendizaje.	\$932,965	EL, LI
1.3 - Crear un horario maestro equitativo, usar datos de MTSS para intervenciones y asegurar programas integrales después de la escuela y oportunidades de coenseñanza.	\$3,233,732	EL, FY, LI
1.5 - Observar y capacitar a los Especialistas en Educación, proporcionar desarrollo profesional en coenseñanza y asegurar tiempo compartido de planificación.	\$621,140	
1.8 - Utilizar fondos del Título I para contratar a un Especialista en Intervención y un Asistente de Instrucción para mejorar el rendimiento académico de los estudiantes con bajo rendimiento.	\$121,724	

Plan de Control Local y de Rendición de Cuentas

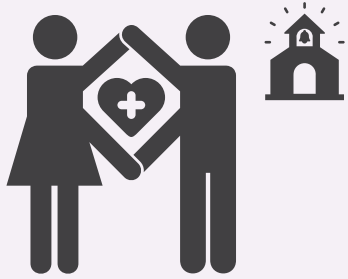
Aspire River Oaks
Charter School
Aspectos destacados 2024-25



META GENERAL

#2

INVIERTIENDO
\$323,216



Entornos de Aprendizaje Inklusivos y Afirmativos

MEDIDAS Y RESULTADOS ESPERADOS DESTACADOS +*

	MEJORAR LAS RESPUESTAS DE LA ENCUESTA ESTUDIANTIL DE ASPIRE PARA LOS GRADOS 3° A 5°	85% Sentido de Pertenencia ↑100% Relaciones Maestro-Estudiente 73% Seguridad Escolar
	REDUCIR LA TASA DE SUSPENSIÓN DE ESTUDIANTES	↓ 0%
	MEJORAR LOS ESFUERZOS PARA BUSCAR LA OPINIÓN DE LOS PADRES EN LA ENCUESTA FAMILIAR DE ASPIRE	↑90% Barreras para la Participación 57% Participación Familiar
	MANTENER LA TASA DE EXPULSIÓN DE ESTUDIANTES	= 100%
	MANTENER EL ACCESO A UNA AMPLIA OFERTA DE ESTUDIOS	= 100%

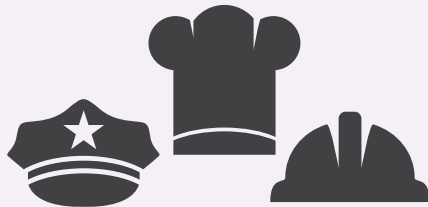
ACCIONES DESTACADAS, GASTOS Y METAS +*

2.1 - Revisar los datos de asistencia, mejorar la comunicación con las familias, implementar incentivos, educar a las familias y desarrollar un plan de marketing para alcanzar los objetivos de inscripción.	\$185,856	EL
2.3 - Organizar eventos de participación familiar, crear un grupo asesor de familias negras y contratar personal para apoyo familiar.	N/C	EL
2.4 - Capacitar al personal en Powerschool, establecer equipos MTSS, utilizar PBIS y ofrecer formación en SEL y prácticas restaurativas.	\$96,853	EL
2.6 - Realizar recorridos trimestrales por las instalaciones, capacitar al personal sobre el plan de seguridad y asegurar que las aulas tengan artículos esenciales.	N/C	EL FY

META GENERAL

#3

INVIERTIENDO
\$0



Oportunidades de Aprendizaje del Mundo Real

MEDIDAS Y RESULTADOS ESPERADOS DESTACADOS +*

	INCREMENTAR EL % DE MAESTROS COMPLETAMENTE CERTIFICADOS	↑ 100%
	MEJORAR LAS RESPUESTAS POSITIVAS EN LA ENCUESTA DE COMPAÑEROS DE ASPIRE	84% Clima Escolar 90% Pertenencia ↑ 87% Bienestar 81% Relación Personal-Liderazgo 58% Conciencia Cultural
	MANTENER O INCREMENTAR LA TASA DE RETENCIÓN DE COMPAÑEROS DE EQUIPO	=/↑ 90%

ACCIONES DESTACADAS, GASTOS Y METAS +*

3.1 - Asegurar que cada estudiante complete proyectos rigurosos con apoyo regional y proporcionar tiempo para la planificación y evaluación.	N/C	EL FY
3.2 - Realizar una escuela sabatina y un evento familiar anual, además de invitar a la comunidad e implementar dos conferencias dirigidas por estudiantes al año.	N/C	
3.3 - Establecer metas ambiciosas, apoyar el desarrollo profesional y asegurar la participación en grupos de afinidad y capacitación en equidad.	N/C	
3.4 - Realizar chequeos mensuales para el apoyo de la certificación y asegurar Residentes de Alder y maestros en formación anualmente.	N/C	

