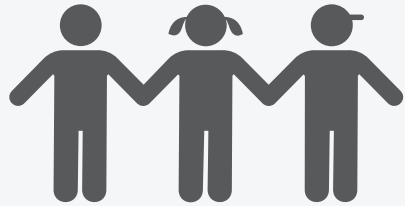


Plan de Control Local y de Rendición de Cuentas

Aspire Rosa Parks Academy
Aspectos destacados 2024-25



HISTORIAL DEL DISTRITO



394 ESTUDIANTES
TK a 5° grado



Distrito Patrocinador:
STOCKTON USD



38 EMPLEADOS

GRUPOS DE ESTUDIANTES



86%

Bajos Ingresos



43%

Aprendices de Inglés



<1%

Jóvenes de Hogar Temporal



91%

Estudiantes No Duplicados

Visión de Aspire

Los estudiantes de Aspire están preparados y empoderados para construir un futuro satisfactorio y liberado para ellos mismos y sus comunidades.



Valores Fundamentales



- Bienestar
- Cultura de Pertenencia
- Asociación Comunitaria
- Agencia + Autodeterminación
- Alegría

Misión de Aspire

Proporcionar una experiencia académica rigurosa y alegre que cultive las habilidades, talentos y dones de nuestros estudiantes, de manera que puedan seguir y persistir en la universidad o en cualquier camino postsecundario que sea auténtico para sus identidades.



PRESUPUESTO

Gastos del Fondo General:

\$8,109,073

Gastos del LCAP:

\$4,258,425

Gastos del LCAP para Estudiantes con Altas Necesidades:

\$1,431,708

Gastos no incluidos en el LCAP:

\$3,850,648

Los gastos especificados en el LCAP representan el **52%** de los gastos del Fondo General.

META GENERAL

#1

INVERTIENDO
\$3,679,779



Preparación Universitaria y Profesional Culturalmente Receptiva

MEDIDAS Y RESULTADOS ESPERADOS DESTACADOS

Resultado	Meta para 2026-27:
AUMENTAR LOS PUNTOS POR ENCIMA DEL ESTÁNDAR EN LOS RESULTADOS DE SBAC ELA	↑ -67.2 puntos por encima del estándar
DISMINUIR LOS PUNTOS POR DEBAJO DEL ESTÁNDAR EN LOS RESULTADOS DE SBAC MATEMÁTICAS	↑ -56.3 puntos por debajo del estándar
AUMENTAR EL PORCENTAJE DE ESTUDIANTES EL QUE PROGRESAN HACIA LA COMPETENCIA EN ELPAC	↑ 54%
INCREMENTAR EL % DE ESTUDIANTES QUE ALCANZAN EL CRECIMIENTO TÍPICO ANUAL	↑ 60% Lectura iReady 47% Matemáticas iReady
INCREMENTAR EL % DE ESTUDIANTES QUE ESTÁN EN O POR ENCIMA DEL NIVEL DE REFERENCIA	↑ 35%

ACCIONES DESTACADAS, GASTOS Y METAS

1.3 - Crear un horario maestro equitativo, utilizar datos de MTSS para intervenciones y asegurar programas completos después de la escuela y oportunidades de coenseñanza.	\$2,223,163	EL FY LI
1.5 - Observar y capacitar a los Especialistas en Educación, ofrecer desarrollo profesional en coenseñanza y asegurar tiempo compartido de planificación.	\$382,079	
1.6 - Implementar un plan de estudios e iniciativas para honrar la excelencia negra, reducir el sesgo y comprometer a la comunidad negra.	N/C	
1.7 - Implementar Planes de Aprendizaje Personalizados compartidos durante las conferencias dirigidas por estudiantes, con monitoreo mensual del progreso y ajustes.	N/C	

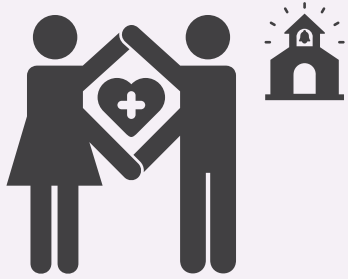


Plan de Control Local y de Rendición de Cuentas

META GENERAL

#2

INVIERTIENDO
\$578,646



Entornos de Aprendizaje Inklusivos y Afirmativos

MEDIDAS Y RESULTADOS ESPERADOS DESTACADOS ⁺*

Resultado	Meta para 2026-27:
MANTENER EL ACCESO A UNA AMPLIA OFERTA DE ESTUDIOS	= 100%
MEJORAR LOS ESFUERZOS PARA BUSCAR LA OPINIÓN DE LOS PADRES EN LA ENCUESTA FAMILIAR DE ASPIRE	↑ 90% Barreras para la Participación 37% Participación Familiar
MEJORAR LA PARTICIPACIÓN DE LOS PADRES EN LA TOMA DE DECISIONES EN LA HERRAMIENTA DE AUTORREFLEXIÓN	↑ 4 o más
INCREMENTAR LAS RESPUESTAS POSITIVAS EN LA ENCUESTA FAMILIAR DE ASPIRE	↑ 85% La escuela proporciona un entorno seguro para mi hijo 85% Me siento cómodo discutiendo las necesidades de mi hijo
MEJORAR LAS RESPUESTAS DE LA ENCUESTA ESTUDIANTIL DE ASPIRE PARA LOS GRADOS 3° A 5°	↑ 86% Sentido de Pertenencia ↑ 100% Relaciones Maestro-Estudiante 67% Seguridad Escolar

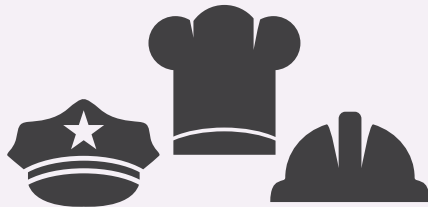
ACCIONES DESTACADAS, GASTOS Y METAS ⁺*

Acciones Destacadas	Gastos	Metas
2.3 - Organizar eventos de participación familiar, crear un grupo asesor de familias negras y contratar personal para apoyo familiar.		N/C
2.4 - Capacitar al personal en Powerschool, establecer equipos MTSS, utilizar PBIS y proporcionar formación en SEL y prácticas restaurativas.	\$91,765	
2.5 - Realizar recorridos trimestrales por las instalaciones, capacitar al personal en el plan de seguridad y asegurarse de que las aulas cuenten con los artículos esenciales.	\$146,175	
2.6 - Proporcionar coaching quincenal a los maestros, establecer metas de liderazgo, desarrollar observadores pares, realizar recorridos de aprendizaje administrativo y hacer que los maestros líderes capaciten a sus equipos.		N/C

META GENERAL

#3

INVIERTIENDO
\$0



Oportunidades de Aprendizaje del Mundo Real

MEDIDAS Y RESULTADOS ESPERADOS DESTACADOS ⁺*

Resultado	Meta para 2026-27:
INCREMENTAR EL % DE MAESTROS COMPLETAMENTE CERTIFICADOS	↑ 100%
MEJORAR LAS RESPUESTAS POSITIVAS EN LA ENCUESTA DE COMPAÑEROS DE ASPIRE	87% Clima Escolar 95% Pertenencia ↑ 87% Bienestar 68% Relación Personal-Liderazgo 64% Conciencia Cultural
MANTENER O AUMENTAR LA TASA DE RETENCIÓN DE COMPAÑEROS DE EQUIPO	=/↑ 90%

ACCIONES DESTACADAS, GASTOS Y METAS ⁺*

Acciones Destacadas	Gastos	Metas
3.1 - Asegurar que cada estudiante complete proyectos rigurosos con apoyo regional y proporcionar tiempo para la planificación y evaluación.		N/C
3.2 - Realizar una escuela sabatina y un evento familiar anual, además de invitar a la comunidad e implementar dos conferencias dirigidas por estudiantes al año.		N/C
3.3 - Establecer metas ambiciosas, apoyar el desarrollo profesional y asegurar la participación en grupos de afinidad y capacitación en equidad.		N/C
3.4 - Realizar chequeos mensuales para el apoyo de la certificación y asegurar Residentes de Alder y maestros en formación anualmente.		N/C

