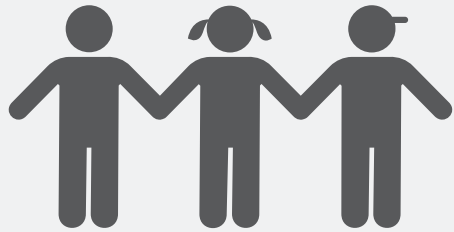


# Plan de Responsabilidad y Control Local

## HISTORIAL DEL DISTRITO



**18,345** ESTUDIANTES  
TK-12

**28**  
ESCUELAS

**22:1** ESTUDIANTES  
POR MAESTRO  
(grados de TK-3)

**2,801**  
EMPLEADOS

### GRUPOS DE ESTUDIANTES



**26%**  
Bajos ingresos



**10%**  
Aprendices de inglés



**<1%**  
Jóvenes de hogar temporal



**9.4%**  
Estudiantes no duplicados

## Compromiso con el Éxito de los Estudiantes

Estamos comprometidos con que todos los estudiantes alcancen su máximo potencial en un entorno de apoyo y académicamente desafiante.



## Logros del Distrito

Altas tasas de graduación, atletismo inter-escolar competitivo, programas aclamados de artes escénicas, musicales y visuales.



## Visión y Misión

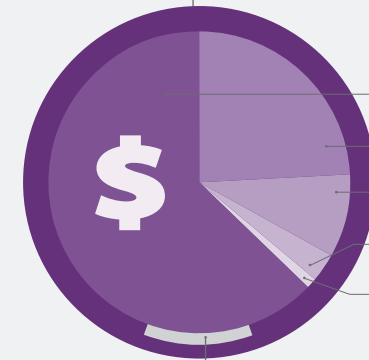
Todos los estudiantes merecen una experiencia educativa excepcional llena de oportunidades y opciones.



## PRESUPUESTO

Gastos del fondo general:  
**\$200,915,880**

Los gastos del fondo general se dividen en las siguientes categorías:



**Salarios: 63%**

**Beneficios: 24%**

**Servicios: 9%**

**Libros: 3%**

**Otro: 1%**

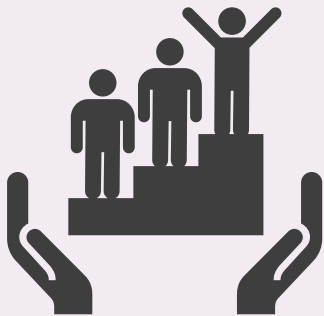
Gastos del LCAP:  
**\$22,792,349**

Los gastos especificados en el LCAP representan el **11%** de los gastos del fondo general.

**META**

**#1**

INVIRTIENDO  
**\$18,088,394**



**Resultados positivos de los estudiantes**

### RESULTADOS Y MÉTRICAS DESTACADAS



MANTENER O MEJORAR LAS CALIFICACIONES DE LOS EXÁMENES AP E IB

**75%** >3 en examen AP  
**95%** >4 en examen IB



REDUCIR EL ABSENTISMO CRÓNICO PARA GRUPOS DE ESTUDIANTES

**5%**



AUMENTAR LA PREPARACIÓN UNIVERSITARIA Y PROFESIONAL PARA GRUPOS DE ESTUDIANTES

**60%**



REDUCIR LOS ESTUDIANTES DE SECUNDARIA QUE RECIBEN UNA CALIFICACIÓN DE "D" O "F"

**10%**



ASEGÚRESE DE QUE TODOS LOS MATERIALES DEL PLAN DE ESTUDIOS CUMPLAN CON LA LEY DE CALIFORNIA PARA UNA JUVENTUD SALUDABLE

**100%**

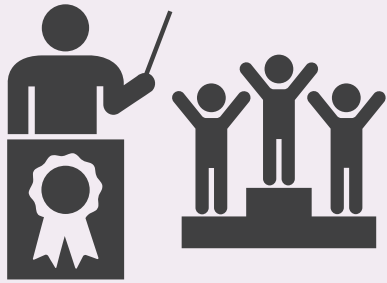
### ACCIONES, GASTOS, Y OBJETIVOS DESTACADOS

Acción	Gastos	Objetivos
1.1 - Implementar acciones y servicios basados en evidencia que aumenten el rendimiento académico de los estudiantes seleccionados (materiales suplementarios EL, software iLit ELD, servicios Rosetta Stone, etc.)	\$8,580,094	LI, EL, FY
1.6 - Brindar intervenciones basadas en evidencia y oportunidades de enriquecimiento que incluyan enseñanza y apoyo adicionales, plataformas curriculares en línea y programas de enriquecimiento que amplíen el aprendizaje de los estudiantes	\$4,480,186	Todos los estudiantes, Estudiantes con discapacidades
1.7 - Utilizar las evaluaciones del distrito para facilitar el análisis de datos durante el PLC de cada escuela o el tiempo de planificación común	\$216,404	
1.8 - Apoyar las actividades del establecimiento escolar para programas educativos y operativos	\$2,800,000	

# Plan de Responsabilidad y Control Local



META #2 INVIRTIENDO \$3,786,338



## Personal altamente calificado y efectivo

### RESULTADOS Y MÉTRICAS DESTACADAS

	INCREMENTAR LA RECLASIFICACIÓN DE LOS APRENDICES DE INGLÉS	+1%
	AUMENTAR EL PROGRESO DE LOS APRENDICES DE INGLÉS SEGÚN LO MEDIDO POR ELPAC	+1%
	MANTENER ACCESO COMPLETO A MATERIALES ALINEADOS CON LOS ESTÁNDARES	=100%

### ACCIONES, GASTOS, Y OBJETIVOS DESTACADOS

2.1 - Contratar y retener personal altamente calificado para satisfacer las necesidades de aprendizaje y metas de todos los estudiantes	\$4,979,760	Todos SWD
2.3 - Brindar oportunidades de aprendizaje profesional efectivas para satisfacer las necesidades de aprendizaje y metas de todos los estudiantes	\$413,000	

META #3 INVIRTIENDO \$4,942,082



## Servicios sociales y comunicación

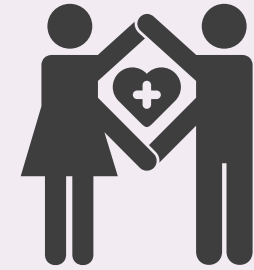
### RESULTADOS Y MÉTRICAS DESTACADAS

	AUMENTAR LA PARTICIPACIÓN DE LOS ESTUDIANTES EN ACTIVIDADES COCURRICULARES	=/↑ 60%
	INCREMENTAR LA TASA DE GRADUACIONES DE SECUNDARIA	=/↑ 90%
	AUMENTAR LA PARTICIPACIÓN EN LAS REDES SOCIALES	↑

### ACCIONES, GASTOS, Y OBJETIVOS DESTACADOS

3.1 - Proporcionar una comunicación eficaz y una mayor exposición a los medios	\$128,488	Todos SWD
3.2 - Ampliar las prácticas exclusivas para todas las escuelas	\$845,000	
3.4 - Aumentar las oportunidades de participación para los padres de estudiantes no duplicados	\$434,089	

META #4 INVIRTIENDO \$3,659,990



## Bienestar social, emocional y físico

### RESULTADOS Y MÉTRICAS DESTACADAS

	AUMENTAR EL ACCESO A INTERVENCIONES ESPECÍFICAS DE APRENDIZAJE SOCIOEMOCIONAL	↑
	AUMENTAR EL NÚMERO DE CENTROS DE BIENESTAR DE LA ESCUELA SECUNDARIA	↑ 100%
	INCREMENTAR LOS ESTUDIANTES QUE INFORMAN SENTIRSE SEGUROS EN LA ESCUELA	↑ 98%

### ACCIONES, GASTOS, Y OBJETIVOS DESTACADOS

4.1 - Implementar el programa Breakthrough Student Assistance Program	\$362,500	Bajos ingresos
4.2 - Implementar el programa de alcance juvenil	\$100,000	Aprendices de inglés
4.3 - Mantener al personal para proporcionar apoyos de salud mental y socioemocionales específicos para los estudiantes	\$600,000	Jóvenes de hogar temporal

