

Plan de Control Local y de Rendición de Cuentas



HISTORIAL DEL DISTRITO



34
ESCUELAS

12
Escuelas
DISTINGUIDAS

3,703
EMPLEADOS

GRUPOS DE ESTUDIANTES



77%

Bajos Ingresos



9.7%

Aprendiz de Inglés



<1%

Jóvenes en Hogares Temporales

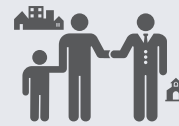


79%

Necesidades Altas

Programas de Apoyo para Padres

Los padres y tutores del distrito son socios invaluable, esenciales para la salud y el éxito de los estudiantes y sus familias.



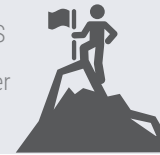
Ambientes de Aprendizaje Óptimos



KHSD está comprometido a lograr ambientes de aprendizaje óptimos para todos los estudiantes y dedica una cantidad considerable de fondos a la Reducción del Tamaño de las Clases.

Misión Distrital

Proporcionar programas y servicios para permitir que TODOS los estudiantes se gradúen de la preparatoria preparados para tener éxito en el lugar de trabajo y en el nivel postsecundario.



PRESUPUESTO

Gastos del Fondo General:

\$681,612,781

Los gastos del Fondo General se dividen en las siguientes categorías:



Salarios: 54%

Beneficios: 26%

Servicios: 10%

Libros: 6%

Otro: 4%

Gastos del LCAP:

\$160,653,216

Los gastos especificados en el LCAP representan el **24%** de los gastos del Fondo General

META #1

INVIRIENDO
\$46,999,669



Cultivar un Personal Docente Diverso y Capacitado

MEDIDAS Y RESULTADOS ESPERADOS DESTACADOS



AUMENTAR EL % DE MAESTROS TOTALMENTE ACREDITADOS

↑ 88.9%



MANTENER EL ACCESO A MATERIALES EDUCATIVOS APROPIADOS

= 100%



AUMENTAR LA DIVERSIDAD DOCENTE PARA REFLEJAR LA DEMOGRAFÍA ESTUDIANTIL

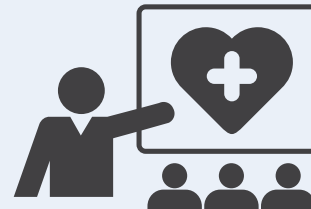
↑ 32.8%
Hispano
↑ 5.9%
Afroamericano

ACCIONES Y GASTOS DESTACADOS

1A - Asegurar que todos los estudiantes reciban instrucción alineada con los Estándares de Contenidos del Estado de CA.	\$32,312,500
1C - Mantener un Decano a tiempo completo para mejorar el clima escolar y el apoyo a los estudiantes.	\$961,658
11 - Reclutar y retener maestros efectivos con credenciales completas.	\$575,193

META #2

INVIRIENDO
\$34,271,073



Mejorar los Entornos de Aprendizaje y Recursos

MEDIDAS Y RESULTADOS ESPERADOS DESTACADOS



REDUCIR EL % DE ESTUDIANTES DE INGLÉS A LARGO PLAZO

↓ 7.4%



AUMENTAR LA TASA DE RECLASIFICACIÓN DE ESTUDIANTES DE INGLÉS

↑ 27.9%



DISMINUIR LA TASA DE REPROBACIÓN DE ESTUDIANTES DE INGLÉS EN CURSOS DE ELD Y MATERIAS BÁSICAS

↓ 14.2%

ACCIONES Y GASTOS DESTACADOS

2C - Continuar proporcionando intervenciones y estrategias de aprendizaje.	\$4,110,000
2E - Mantener los recursos de intervención, como STAR Renaissance, Apex, etc.	\$5,468,753
2H - Mejorar la salud y el bienestar y reducir el ausentismo crónico proporcionando 20 puestos de conserje a tiempo completo.	\$1,698,581

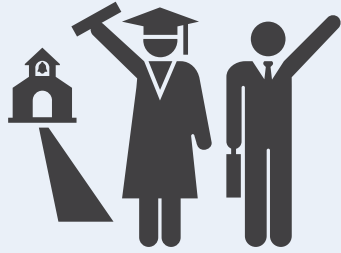




META GENERAL

#3

INVIRTIENDO \$24,132,042



Apoyo a la Preparación Universitaria y Profesional

MEDIDAS Y RESULTADOS ESPERADOS DESTACADOS +*



AUMENTAR EL PORCENTAJE DE ESTUDIANTES QUE CUMPLEN CON LOS ESTÁNDARES DE NIVEL DE GRADO EN CAST

↑ 24.9%



AUMENTAR EL PORCENTAJE DE ESTUDIANTES QUE CUMPLEN CON LOS REQUISITOS A-G

↑ 41%



AUMENTAR EL PORCENTAJE DE ESTUDIANTES QUE OBTIENEN UNA PUNTUACIÓN DE 3 O MÁS EN LOS EXÁMENES AP

↑ 18%

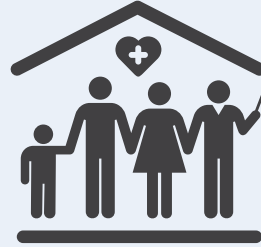
ACCIONES Y GASTOS DESTACADOS +*

3A - Mantener asociaciones con programas de CTE e industria en los 24 sitios y asignar fondos para 4 Asistentes de Orientación de Carreras (BIAs).	\$20,848,858
3B - Preparar a los estudiantes para la educación superior con programas de apoyo como Career Choices, Naviance, y asistencia financiera para exámenes AP.	\$3,283,184

META GENERAL

#4

INVIRTIENDO \$54,647,481



Fomentar un Clima Escolar Inclusivo y de Apoyo

MEDIDAS Y RESULTADOS ESPERADOS DESTACADOS +*



AUMENTAR LAS RESPUESTAS POSITIVAS EN LA ENCUESTA FAMILIAR
"La escuela es acogedora para los padres"

↑ 91%



AUMENTAR LAS RESPUESTAS POSITIVAS EN LA ENCUESTA DE ESTUDIANTES
"Los maestros en mi escuela me tratan de manera justa"

↑ 75%



AUMENTAR LAS RESPUESTAS POSITIVAS EN LA ENCUESTA DE ESTUDIANTES
"Los estudiantes en mi campus se preocupan por mí"

↑ 85%

ACCIONES Y GASTOS DESTACADOS +*

4A - Unificar los programas de intervención académica y de comportamiento para apoyar el comportamiento estudiantil.	\$8,928,407
4C - Mantener los apoyos del MTSS Nivel 2 para los estudiantes.	\$7,091,917
4E - Mantener la operación y los recursos de 19 Centros de Padres y Familias para facilitar la participación de los padres.	\$6,800,000

META ENFOCADO

#5

INVIRTIENDO \$1,575,759



Aumentar las Tasas de Graduación

Central Valley | Nueva | Tierra Del Sol | Vista | Vista West

MEDIDAS Y RESULTADOS ESPERADOS DESTACADOS +*



AUMENTAR LA TASA DE GRADUACIÓN

↑ 71.3%



AUMENTAR EL RENDIMIENTO EN EL INDICADOR DE PREPARACIÓN PARA LA UNIVERSIDAD Y LA CARRERA

↑ 13.3%



MEJORAR EL RENDIMIENTO EN EL CAASPP DE MATEMÁTICAS

↑ -202.9 puntos del estándar

ACCIONES Y GASTOS DESTACADOS +*

5A - Mejorar la participación estudiantil con MTSS y tasas más altas en el CCI.	\$393,940
5B - Mejorar la alfabetización con lecturas adaptadas para estudiantes con dificultades y capacitación profesional en técnicas de lectura.	\$393,940
5C - Mejorar las habilidades matemáticas con mejor acceso, apoyos y capacitación profesional centrada en matemáticas.	\$393,940

