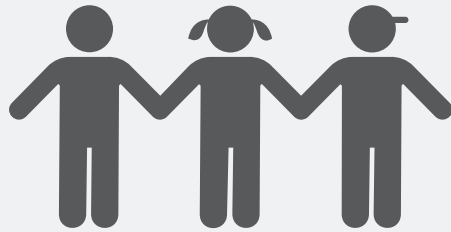


Plan de Responsabilidad y Control Local



HISTORIAL DE LA ESCUELA



3,724 ESTUDIANTES de TK-12º grado

8
ESCUELAS

4
Escuelas DISTINGUIDAS

420
EMPLEADOS

SUBGRUPOS



53%
Bajos Ingresos



22%
Aprendices de Inglés



4%
Estudiantes sin hogar



13%
Estudiantes con discapacidades

Metas centradas en el estudiante y acceso equitativo a la educación

Enfoque en el acceso equitativo a los programas, el plan de estudios y la instrucción para todos los estudiantes.



Incremento de la capacidad del personal

Incrementar la capacidad del personal a través del desarrollo profesional, comunidades de aprendizaje profesional y colaboración.



Empoderar a las partes interesadas

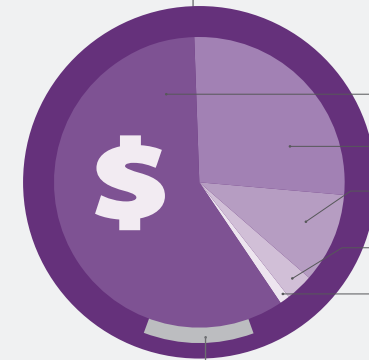
Empoderar a los estudiantes, las familias, el personal y las partes interesadas para que participen en la construcción y el mantenimiento de una comunidad escolar inclusiva, conectada y proactiva.



PRESUPUESTO

Gastos del fondo general:
\$55,366,037

Los gastos del fondo general se dividen en las siguientes categorías:



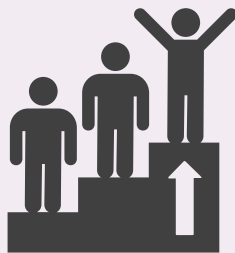
Gastos del LCAP:
\$6,103,708

Los gastos especificados en el LCAP representan el **11%** de los gastos del fondo general.

META

#1

INVIRTIENDO
\$4,467,957



Incrementar todos los logros de los estudiantes

enfocándose en los aprendices de inglés, estudiantes con discapacidades, estudiantes de ingresos bajos y jóvenes de hogar temporal

RESULTADOS Y MÉTRICAS DESTACADAS



INCREMENTAR LA TASA DE CULMINACIÓN DE LOS REQUISITOS DE UC/CSU

↑ al 40%



INCREMENTAR LOS APRENDICES DE INGLÉS CON PUNTAJES DE 3 O 4 EN ELPAC

+10 puntos anualmente



INCREMENTAR EL PUNTAJE 3+ EN LA PRUEBA DE COLOCACIÓN AVANZADA (AP, POR SUS SIGLAS EN INGLÉS)

↑ al 75%



INCREMENTAR LOS PUNTAJES DE CAASP EN MATEMÁTICAS Y ELA

↑ 51% ELA
40% Mat.



INCREMENTAR LAS TASAS DE RECLASIFICACIÓN DE LOS APRENDICES DE INGLÉS

+ 5 puntos anualmente

ACCIONES, GASTOS, Y OBJETIVOS DESTACADOS

Acción	Gastos	Métricas
1.1 - Implementar los planes del plantel escolar para el logro de los estudiantes (SPSA) en cada plantel escolar.	\$2,174,697	↑ al 40%
1.4 - Contratar a 6 maestros de intervención de primaria para mejorar las habilidades específicas en inglés y matemáticas.	\$500,000	+10 puntos anualmente
1.6 - Implementar una asociación con los Socios de Educación de California para apoyar el dominio en matemáticas de los estudiantes de PreK-3er grado.	N/C	↑ al 75%
1.7 - Contratar a un coordinador de CTE para apoyar la participación en la escuela secundaria y educar a los estudiantes sobre posibles sendas profesionales.	\$90,023	51% ELA, 40% Mat.
1.9 - Desarrollar e implementar oportunidades de apoyo y aprendizaje ampliado extracurricular para K-8.	\$85,000	+ 5 puntos anualmente

Plan de Responsabilidad y Control Local



META #2 INVIRTIENDO \$556,586

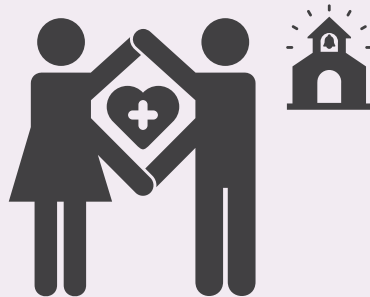


Proporcionar instrucción y plan de estudios de alta calidad a través del apoyo del personal

RESULTADOS Y MÉTRICAS DESTACADAS		
	DISMINUIR EL % DE EL QUE SON O ESTÁN EN RIESGO DE CONVERTIRSE EN LTEL	-10% puntos anualmente
	INCREMENTAR LA TASA DE PARTICIPACIÓN EN LA ENCUESTA LCAP	↑ 38% estudiantes 56% personal
	INCREMENTAR LA TASA DE CULMINACIÓN DE LA SENDA DE CTE EN ARTES, MEDIOS Y ENTRETENIMIENTO	↑ 10 estudiantes
	MANTENER ACCESO COMPLETO A MATERIALES ALINEADOS CON LOS ESTÁNDARES	= 100%
	MANTENER MAESTROS TOTALMENTE ACREDITADOS Y ASIGNADOS DE FORMA APROPIADA	= 100%

ACCIONES, GASTOS, Y OBJETIVOS DESTACADOS		
2.1 - Contratar a 3 especialistas del área de contenido para apoyar la implementación de los maestros de las prácticas, la instrucción y el plan de estudios específicos de artes del lenguaje inglés, matemáticas y ELD.	\$303,781	Todos los estudiantes
2.2 - Realizar una encuesta al personal sobre las necesidades de desarrollo profesional, prácticas equitativas y alineación organizacional.	\$1,050	Bajos Ingresos
2.3 - Diseñar un plan de desarrollo profesional centrado en cómo apoyar a los maestros en las mejores prácticas para satisfacer las necesidades únicas de los grupos de estudiantes específicos.	\$156,839	Aprendices de Inglés Jóvenes de crianza temporal
2.4 - Los especialistas del área de contenido ayudarán en la implementación del plan de desarrollo profesional.	\$88,840	

META #3 INVIRTIENDO \$1,079,165



Apoyar un clima y una cultura positivos

RESULTADOS Y MÉTRICAS DESTACADAS		
	DISMINUIR EL AUSENTISMO CRÓNICO	↓ 10%
	DISMINUIR LA TASA DE ABANDONO ESCOLAR	↓ <10 secundaria = 0 intermedia
	INCREMENTAR LA TASA DE GRADUACIÓN	↑ 90.6% general 90.2% SWD
	MANTENER UNA TASA DE EXPULSIÓN DEL CERO POR CIENTO	= 0%
	MANTENER O INCREMENTAR LOS ÍNDICES DE ASISTENCIA	=/↑ 93%

ACCIONES, GASTOS, Y OBJETIVOS DESTACADOS		
3.1 - Contratar a 1 consejero de primaria para apoyar el aprendizaje socioemocional y el desarrollo profesional.	\$112,830	
3.4 - Identificar, seleccionar e implementar el plan de estudios de escuelas seguras (relaciones/acoso sexual, salud sexual y reproducción, uso/abuso de drogas, prevención del suicidio y conciencia y educación sobre salud mental).	\$10,000	
3.8 - Proporcionar transporte en autobús después de la escuela para las actividades escolares.	\$15,000	
3.9 - Proporcionar a los padres las oportunidades, los recursos y el apoyo para desarrollar habilidades para ayudar a sus hijos a través de la experiencia educativa.	\$53,424	

