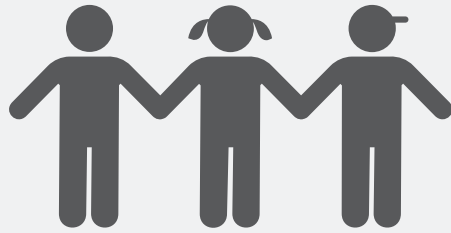


Plan de Responsabilidad y Control Local

HISTORIAL DEL DISTRITO



9,711 ESTUDIANTES DE K-ADULTOS
de acuerdo a www.ed-data.org

18
ESCUELAS

6
Escuelas DISTINGUIDAS

988
EMPLEADOS

SUBGRUPOS



66%
Ingresos bajos



17%
Aprendices de Inglés



<1%
Jóvenes en hogar temporal



68%
En gran necesidad

Extensa variedad de programas para estudiantiles

Las clases de oportunidad y los especialistas de la escuela secundaria e intermedia apoyan a estudiantes bilingües, migrantes, sobresalientes y con necesidades especiales



Atmósfera cooperativa y colaborativa

Las negociaciones ganar-ganar y la resolución de problemas están institucionalizadas en todos los niveles

Misión del distrito

Comprometidos con las acciones distritales que llevan a los estudiantes a desarrollar las habilidades, el conocimiento y los rasgos de carácter necesarios para convertirse en miembros responsables, prósperos y contribuyentes de la sociedad



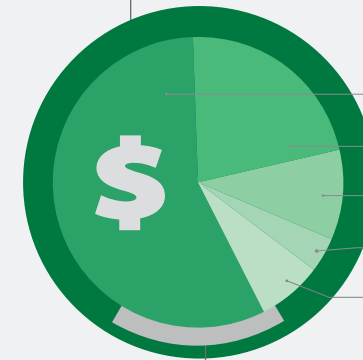
PRESUPUESTO

Gastos del Fondo General:

\$116,069,494

Los gastos del Fondo General se desglosan en las siguientes categorías:

Salarios: 57%
Beneficios: 22%
Servicios: 10%
Libros: 4%
Otros: 7%



Gastos del LCAP:

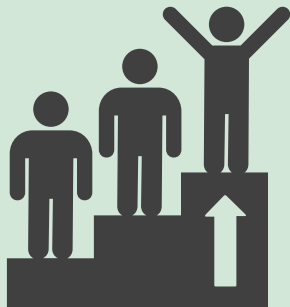
\$19,885,958

Los gastos especificados del LCAP representan el **17%** de los gastos del Fondo General.

META

#1

INVERSIÓN
\$4,714,683



Maximizar el Logro Académico

MEDIDAS Y RESULTADOS ESPERADOS

Icono	Medida	Resultado Esperado
	MEJORAR LOS PUNTAJES DE ELA Y MATEMÁTICAS EN EL SBAC	49% ELA 29% Mat.
	MEJORAR EL ÍNDICE DE RECLASIFICACIÓN	9.9%
	MEJORAR LA PREPARACIÓN UNIVERSITARIA PARA EL EAP EN ELA Y MATEMÁTICAS	66.6% ELA 58.2% Mat.
	MEJORAR EL ÍNDICE DE INSCRIPCIÓN EN CURSOS AP	29.6%
	DISMINUIR EL ÍNDICE DE INSCRIPCIÓN A CURSOS DE INTERVENCIÓN/ RECUPERACIÓN	7.9%

ACCIONES, GASTOS Y OBJETIVOS

Acción	Gastos	Objetivos
1.1 - Incrementar los servicios basados en las necesidades escolares (asistentes de computación, bilingües y bibliotecarios, maestros de apoyo, tecnología, coordinadores entre el hogar y la escuela, horarios de consejeros, desarrollo profesional, etc.)	\$2,332,880	EL, FY, LI
1.2 - Consultores y editores del plan de estudios proporcionan desarrollo profesional	\$425,255	
1.3 - Evaluación Interina Distrital para guiar la instrucción (lectoescritura temprana (Early Literacy) STAR, lectura y matemáticas)	\$95,000	
1.4 - Continuar el horario de colaboración en todo el distrito para la instrucción y la alineación del plan de estudios	N/C	
1.6 - Consejo Básico Común Secundaria para articular y planificar contenido de instrucción	\$42,288	



Plan de Responsabilidad y Control Local

META

#2

INVERSIÓN
\$985,276



Participación Efectiva de las Partes Interesadas

MEDIDAS Y RESULTADOS ESPERADOS



INCREMENTAR LA ASISTENCIA DE PADRES A EVENTOS ESCOLARES

↑ 85%



INCREMENTAR LA PARTICIPACIÓN EN LA ENCUESTA DE PARTICIPACIÓN DE LAS PARTES INTERESADAS

↑ 486



INCREMENTAR LA APORTACIÓN AL HACER DECISIONES DE LOS PADRES

↑ 85%

ACCIONES, GASTOS Y OBJETIVOS



2.1 - Incrementar el servicio social a los padres EL en su idioma materno	\$22,091	EL
2.5 - Asegurar que los materiales y las comunicaciones a los padres se proporcionen en español	\$174,519	FY
2.11 - Ofrecer capacitación de liderazgo y participación de los padres a los miembros del DELAC	\$1,000	LI

META

#3

INVERSIÓN
\$681,000



Desarrollar la Capacidad del Personal

MEDIDAS Y RESULTADOS ESPERADOS



INCREMENTAR LOS MAESTROS CON CREDENCIALES COMPLETAS

↑ 100%



MANTENER LOS LIBROS DE TEXTO ADOPTADOS RECIENTEMENTE

= 100%



MANTENER UN BAJO ÍNDICE DE ESTUDIANTES SIN LIBROS DE TEXTO

= 0%

ACCIONES, GASTOS Y OBJETIVOS

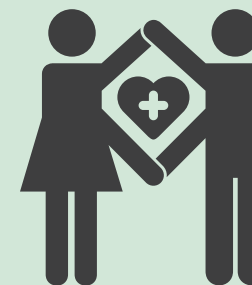


3.2 - Proporcionar un mentor/entrenador para cada candidato del programa de credenciales de servicios administrativos	\$97,000	EL
3.3 - Institutos profesionales para administradores		FY
3.5 - Contratar tres Especialistas de Apoyo para Maestros para apoyar a los maestros sin experiencia en la implementación de los CCSS	\$25,000 \$295,000	LI

META

#4

INVERSIÓN
\$4,762,137



Entorno de Aprendizaje Seguro y Respetuoso

MEDIDAS Y RESULTADOS ESPERADOS



INCREMENTAR EL ÍNDICE DE ASISTENCIA ESCOLAR

↑ 99.5%



DISMINUIR EL AUSENTISMO ESCOLAR CRÓNICO

↓ 11.9%



DISMINUIR EL ÍNDICE DE SUSPENSIÓN Y EXPULSIÓN

↓ 4.5% Suspensión
0% Expulsión

ACCIONES, GASTOS Y OBJETIVOS



4.1 - Implementación del Sistema de Intervención y Apoyo para un Comportamiento Positivo	\$133,790	EL
4.3 - Realizar revisiones regulares de asistencia, análisis de calificaciones e historial de comportamiento para estudiantes en riesgo	N/C	FY
4.8 - Proporcionar PD para maestros de educación especial	\$72,300	LI

