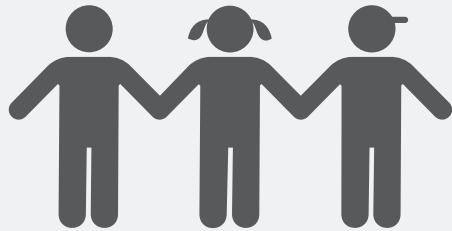


Plan de Responsabilidad y Control Local



HISTORIAL DEL DISTRITO



4,765 ESTUDIANTES TK-ADULTOS



9 ESCUELAS



Receptor de la LISTA DE HONOR DE AP



468 EMPLEADOS

GRUPOS DE ESTUDIANTES

83%
Bajos ingresos

40%
Aprendices de inglés

<1%
Jóvenes de hogar temporal

27%
Sin hogar

12%
Educación especial

86%
En Gran Necesidad

Implementación de los Nuevos Estándares del Estado de California

El nuevo enfoque de enseñanza desarrolla habilidades del siglo XXI, conocimiento del contenido y experiencia



Participación Activa del Estudiante

Múltiples medidas demuestran el dominio de habilidades para resolver problemas

Desarrollo de Habilidades del Mundo Real

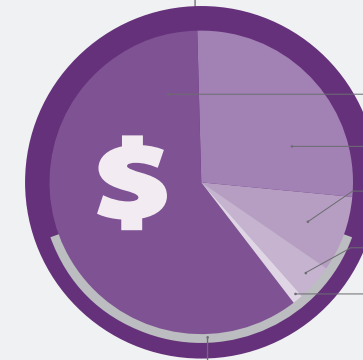
Cada estudiante tendrá el conocimiento y las herramientas para tener éxito en la universidad, el trabajo y la vida



PRESUPUESTO

Gastos del fondo general:
\$77,946,077

Los gastos del fondo general se dividen en las siguientes categorías:



Salarios: 60%

Beneficios: 27%

Servicios: 8%

Libros: 4%

Otro: 1%

Gastos del LCAP:

\$30,476,807

Los gastos especificados en el LCAP representan el **39%** de los gastos del fondo general.

META

#1

INVIRTIENDO
\$18,088,394



Instrucción rigurosa y equitativa

RESULTADOS Y MÉTRICAS DESTACADAS

	INCREMENTAR LOS ESTUDIANTES A NIVEL DE GRADO O SUPERIOR EN ELA Y MATEMÁTICAS	+10%
	DISMINUIR LOS APRENDICES DE INGLÉS CLASIFICADOS COMO APRENDICES DE INGLÉS A LARGO PLAZO	↓40%
	INCREMENTAR LA TASA DE RECLASIFICACIÓN DE ESTUDIANTES DE INGLÉS	↑5%
	MANTENER 100% MAESTROS ASIGNADOS DE FORMA APROPIADA	=100%
	MANTENER EL ACCESO A MATERIALES INSTRUCTIVOS BASADOS EN LOS ESTÁNDARES	=100%

ACCIONES, GASTOS Y OBJETIVOS DESTACADOS

1.1.1 - Proporcionar un plan de estudios garantizado y viable en todas las áreas de contenido.	\$14,706,071		Bajos ingresos
1.1.3 - Proporcionar a los maestros aprendizaje profesional para desarrollar su capacidad para apoyar los resultados positivos de los estudiantes.			Aprendices de inglés
1.2.2 - Comprar materiales del plan de estudios de intervención y suministros de evaluación suplementarios.	\$2,249,636		Jóvenes de Hogar Temporal
1.2.5 - Proporcionar plan de estudios, materiales y suministros, incluidos informes de evaluación y documentos de supervisión, para ayudar a identificar, asistir y supervisar a los estudiantes que necesitan apoyos específicos.			
1.3.3 - Utilizar un sistema de gestión de aprendizaje en línea para el aprendizaje y desarrollo profesional.	\$1,132,687		



Plan de Responsabilidad y Control Local



META #2 INVIRTIENDO \$3,786,338



Preparación universitaria y de carrera profesional

RESULTADOS Y MÉTRICAS DESTACADAS +*



INCREMENTAR LA TASA DE GRADUACIÓN

↑ 95%



INCREMENTAR LA TASA DE CULMINACIÓN A-G

↑ 45%



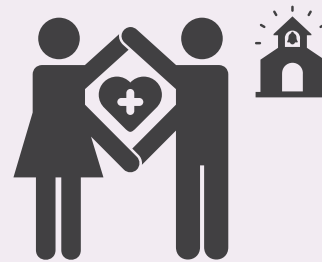
INCREMENTAR A LOS ESTUDIANTES CON PUNTAJES DE 3 O MÁS EN LA PRUEBA AP

↑ 41.3%

ACCIONES, GASTOS Y OBJETIVOS DESTACADOS +*

2.1.2 - Apoyar la implementación de una senda de alfabetización doble	\$1,678,877	
2.2.3 - Construir la capacidad del personal para el uso eficaz de la tecnología educativa	\$1,736,062	
2.3.3 - Comprar software y licencias de tecnología educativa	\$371,399	Todos SWD

META #3 INVIRTIENDO \$4,942,082



Participación y conectividad de los estudiantes

RESULTADOS Y MÉTRICAS DESTACADAS +*



INCREMENTAR LOS ÍNDICES DE ASISTENCIA

↑ 95%



DISMINUIR EL ABSENTISMO CRÓNICO

↓ <10%



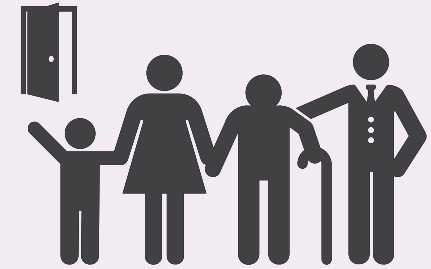
INCREMENTAR LOS ESTUDIANTES QUE LOS EVALUADORES SOCIOEMOCIONALES CONSIDERAN COMO META

↑ 30%

ACCIONES, GASTOS Y OBJETIVOS DESTACADOS +*

3.1.3 - Incrementar el personal para seguir desarrollando el Sistema de Apoyo de Múltiples Niveles	\$4,315,653	
3.2.5 - Financiar programas y eventos participativos y culturalmente relevantes	\$254,156	
3.3.6 - Mejorar los espacios de aprendizaje al aire libre para los estudiantes en cada plantel escolar	\$372,273	

META #4 INVIRTIENDO \$3,659,990



Participación de los padres y la comunidad

RESULTADOS Y MÉTRICAS DESTACADAS +*



INCREMENTAR LA CANTIDAD DE TALLERES PARA PADRES QUE SE OFRECEN

↑ 30



INCREMENTAR LA INSCRIPCIÓN EN EDUCACIÓN DE ADULTOS

↑ 400



MANTENER LA CONTRIBUCIÓN DE LOS PADRES EN LA TOMA DE DECISIONES

mantener

ACCIONES, GASTOS Y OBJETIVOS DESTACADOS +*

4.1.1 - Proporcionar series para padres para apoyar una participación significativa	\$3,073,803	
4.2.3 - Traducir comunicaciones escritas, verbales y multimedia	\$34,089	Todos SWD
4.3.4 - Proporcionar servicios y programas contratados en apoyo del aprendizaje temprano	\$552,098	

