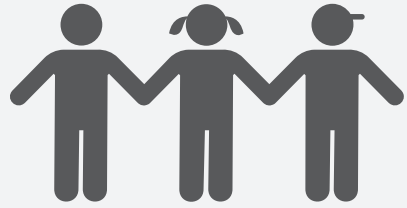


Plan de Control Local y Rendición de Cuentas



HISTORIAL DEL DISTRITO



4,435 ESTUDIANTES de TK a 12° grado



9
ESCUELAS



2
Escuelas DISTINGUIDAS



216
MAESTROS

GRUPOS DE ESTUDIANTES



88%

Bajos ingresos



49%

Aprendices de inglés



30%

Jóvenes sin Hogar/
Jóvenes de Crianza



90%

Alta necesidad



Misión

Asegurar que todos los estudiantes se gradúen listos para la universidad, la carrera y la vida.



Nuestra Creencia

"Creemos en nuestros estudiantes, nuestras familias y nuestra comunidad. ¡Lo que soñamos, emprendemos y logramos juntos importa!"



Nuestra Visión

Contamos con un sistema donde todos los estudiantes saben que todos los adultos creen en ellos y los apoyan; donde los estudiantes tienen acceso a oportunidades y muchas opciones para el éxito; y donde todos trabajamos colaborativamente con responsabilidad compartida para asegurar que cada niño tenga éxito y prospere.

PRESUPUESTO

Gastos del Fondo General:

\$93,529,587

Los gastos del Fondo General se desglosan en las siguientes categorías:

Salarios: 58%

Beneficios: 26%

Servicios: 9%

Libros: 5%

Otros: 2%



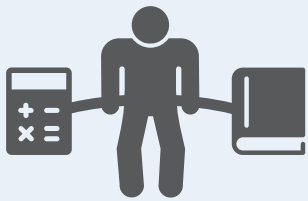
Gastos del LCAP:

\$87,739,395

Los gastos especificados del LCAP representan el **94%** de los gastos del Fondo General.

META #1 GENERAL

INVERTIR
\$58,718,445



Instrucción Rigurosa y Equitativa

RESULTADOS Y MÉTRICAS DESTACADAS



MANTENER LA INSCRIPCIÓN EN CURSOS DE CTE

= 807



AUMENTAR LAS CALIFICACIONES DE LOS EXÁMENES AP (con puntajes de 3 o más)

↑ 40%



AUMENTAR LA TASA DE GRADUACIÓN

↑ 93%

ACCIONES DESTACADAS

- 1.1 - Facilitar la colaboración entre maestros para alinear los estándares prioritarios en todas las materias.
- 1.5 - Ofrecer experiencias de aprendizaje del mundo real, incluyendo CTE y aprendizaje basado en proyectos, para integrar lo académico y las habilidades del siglo XXI para aprendices de inglés y estudiantes de bajos ingresos.
- 1.6 - Desarrollar una trayectoria de Bialfabetización de TK a 12.º grado, que conduzca a un Sello de Bialfabetización al graduarse.

META #2 GENERAL

INVERTIR
\$14,432,665



Participación y Conexión Estudiantil

RESULTADOS Y MÉTRICAS DESTACADAS



AUMENTAR LAS TASAS DE ASISTENCIA ESTUDIANTIL

↑ 95%



REDUCIR LAS TASAS DE SUSPENSIÓN

↓ 2.5%



AUMENTAR EL % DE ESTUDIANTES EN OBJETIVO (medido en evaluaciones socioemocionales)

↑ 87%

ACCIONES DESTACADAS

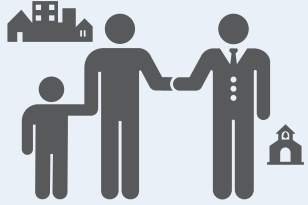
- 2.1 - Proporcionar aprendizaje socioemocional y apoyo adicional en salud mental según sea necesario.
- 2.2 - Implementar intervenciones de comportamiento positivo para reducir las tasas de suspensión.
- 2.4 - Promover eventos que reflejen las identidades de los estudiantes, mejorando el acceso y la participación de estudiantes no duplicados.



Plan de Control Local y Rendición de Cuentas



META #3 GENERAL INVERTIR \$13,838,523



Conexiones con Padres y la Comunidad

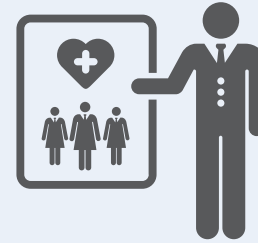
RESULTADOS Y MÉTRICAS DESTACADAS

	AUMENTAR LA INSCRIPCIÓN DE ESTUDIANTES EN EDUCACIÓN PARA ADULTOS	↑ 250
	AUMENTAR LA PERCEPCIÓN DE LOS PADRES SOBRE LA CONEXIÓN CON LA ESCUELA	↑ 53%
	AUMENTAR LA INSCRIPCIÓN DE ESTUDIANTES EN PROGRAMAS DE APRENDIZAJE TEMPRANO	↑ 175

ACCIONES DESTACADAS

- 3.1 - Proporcionar transporte con rutas adicionales para actividades de enriquecimiento y deportes después de la escuela.
- 3.2 - Aumentar las oportunidades de participación familiar, enfocándose en familias de Aprendices de Inglés y de bajos ingresos.
- 3.4 - Ofrecer talleres multilingües para padres sobre temas académicos, SEL, educación especial y preparación universitaria para familias específicas.

META #4 GENERAL INVERTIR \$459,240



Participación y Conexión del Personal

RESULTADOS Y MÉTRICAS DESTACADAS

	AUMENTAR EL NÚMERO DE MAESTROS DEBIDAMENTE ASIGNADOS Y COMPLETAMENTE ACREDITADOS	↑ 100% Acreditación 0% Asignaciones incorrectas
	MEJORAR LA PERCEPCIÓN DEL PERSONAL SOBRE LA SEGURIDAD Y LA CONEXIÓN EN LA ESCUELA	↑ 58%

ACCIONES DESTACADAS

- 4.1 - Mejorar el reclutamiento de personal mediante asociaciones con programas de preparación de maestros y procesos de recursos humanos simplificados.
- 4.2 - Mejorar la retención de personal aclarando roles, fomentando el trabajo en equipo y resolviendo conflictos rápidamente.
- 4.4 - Realizar entrevistas de empatía para comprender las motivaciones del personal y aplicar mejoras continuas para fortalecer los sistemas.

META #5 DE ENFOQUE INVERTIR \$0



Logro en ELA y Matemáticas

RESULTADOS Y MÉTRICAS DESTACADAS

	AUMENTAR LAS CALIFICACIONES EN LA EVALUACIÓN DE CAASPP DE ELA (medido como puntos del estándar)	↑ -60 Aprendices de Inglés -50 Jóvenes sin Hogar
--	---	---

ACCIONES DESTACADAS

- 5.1 - Ofrecer aprendizaje profesional y apoyo para implementar objetivos de aprendizaje claros y criterios de éxito, asegurando.

META #6 DE ENFOQUE INVERTIR \$23,814



Reducción de Tasas de Suspensión

RESULTADOS Y MÉTRICAS DESTACADAS

	REDUCIR LAS TASAS DE SUSPENSIÓN	↓ 2%
--	---------------------------------	------

ACCIONES DESTACADAS

- 6.1 - Mejorar el clima escolar con apoyos conductuales, alternativas a la suspensión y conexiones para Jóvenes de Crianza y Jóvenes sin Hogar.

META #7 DE ENFOQUE INVERTIR \$0



Preparación para la Universidad y la Carrera

RESULTADOS Y MÉTRICAS DESTACADAS

	MEJORAR EL INDICADOR DE PREPARACIÓN PARA LA UNIVERSIDAD Y LA CARRERA	↑ 40%
--	--	-------

ACCIONES DESTACADAS

- 7.1 - Fortalecer la preparación para la universidad y la carrera con cursos A-G, CTE, inscripción dual y seguimiento del progreso.

META #8 DE ENFOQUE INVERTIR \$266,670

MULTIPLICADOR DE EQUIDAD



Reducir el Ausentismo Crónico

Preparatoria Central Bay, Centro de Estudio Independiente del Condado de North Monterey

RESULTADOS Y MÉTRICAS DESTACADAS

	MEJORAR LAS TASAS DE ASISTENCIA	↑ 95% Central Bay 95% Estudio Independiente
--	---------------------------------	--

ACCIONES DESTACADAS

- 8.1 - Aumentar la participación en la Preparatoria Central Bay y en el CIS del Condado de North Monterey con terapia equina, apoyo disciplinario y capacitación en SEL.

