

Resumen Plan de Responsabilidad y Control Local

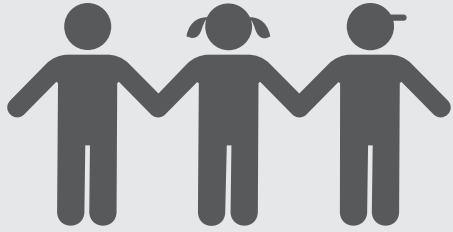
2022-23

Distrito Escolar Oak Grove

Página 1 de 2



HISTORIAL DEL DISTRITO



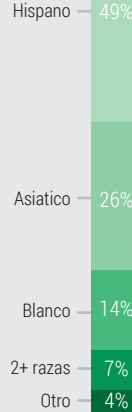
8,867 ESTUDIANTES de PreK-8°



18 ESCUELAS

Primaria: 15 Secundaria: 3

ETNICIDAD DEL ESTUDIANTE



GRUPOS DE ESTUDIANTES

21% Bajos ingresos

22% Aprendices de inglés

14% Estudiantes con discapacidades

36% Estudiantes no duplicados

Valores fundamentales

- Aprendizaje del estudiante
- Respeto
- Integridad
- Inclusión
- Interdependencia Positiva
- Rendimiento de calidad



Visión del Distrito

Éxito académico, social y emocional de los estudiantes; hacer la diferencia

Misión del Distrito

Asegurar que se logre el potencial de cada niño



411 MAESTROS CERTIFICADOS

22 ESTUDIANTES POR MAESTRO

17 Escuelas DISTINGUIDAS

PUNTOS DESTACADOS DE LCAP

META #1



Dominio en los Estándares Estatales Básicos Comunes

META #2



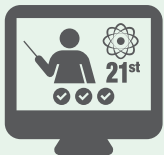
Logros de estudiantes con altas necesidades

META #3



Entorno de aprendizaje inclusivo para estudiantes con discapacidades

META #4



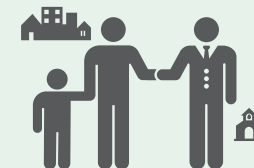
Dominio de las habilidades del siglo XXI

META #5



Ambientes de aprendizaje seguros, atractivos y creativos

META #6

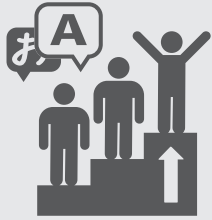


Participación de padres y comunidad





REFLEXIÓN: ÉXITOS



Progreso de los aprendices de inglés



Incrementos en el dominio de matemáticas



Incrementos en el dominio de la lectura

Indicador:
Métricas locales

+5% Incremento del 5% en la tasa de reclasificación
-8% Caída del 8% en Aprendices de Inglés a Largo Plazo (LTEL)

Indicador:
Evaluación i-Ready

+1% Afroamericano en o por encima de proficiente
+4% Aprendices de inglés

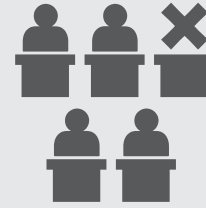
Indicador:
Evaluación i-Ready

+5% Afroamericano en o por encima de proficiente
+7% Aprendices de inglés

Medidas planeadas para mantener el progreso:

- 2.3** - Los socios de maestros de aprendices de inglés proporcionarán PD de ELA/ELD enfocado para apoyar la implementación del ELD integrado y designado.
- 2.5** - Administrar evaluaciones sumativas de lenguaje a los aprendices de inglés para recopilar datos sobre el progreso del estudiante y apoyar las prácticas de instrucción basadas en datos.
- 2.6** - Ofrecer una variedad de clases de escuela de verano que brinden apoyos de intervención en matemáticas, STEAM, lenguaje, lectura, habilidades sociales y bienestar físico.
- 2.11** - Los Socios de Enseñanza para Aprendices de Inglés (ELTP) tendrán acceso a un plan de estudios de lectura, ciencias y vocabulario complementario en línea para apoyar las necesidades de nivel 2 y nivel 3 de los aprendices de inglés.

REFLEXIÓN: NECESIDADES IDENTIFICADAS



Ausentismo Crónico



Tasas de suspensión



Inclusión de estudiantes con discapacidades en la educación general

Indicador:
Métricas locales

31% en 2021-22
 incremento con respecto al punto de referencia de 9,4% en 2018-19

Indicador:
Métricas locales

1.2% en 2021-22
 Incremento con respecto al punto de referencia de 0,8% en 2018-19

Indicador:
Métricas locales

45% de los SWD pasaron >=80% del día escolar en entornos de educación general
 Meta: 52%

Medidas planeadas para abordar las necesidades:

- 5.1** - Proporcionar capacitación en prácticas restaurativas, mentores de PBIS, capacitación de nivel 3 de PBIS y conferencia de PBIS para nuestros mentores de PBIS para apoyar la participación de los estudiantes y reducir las suspensiones.
- 3.2** - Implementar el Plan Paso Peatonal a la Efectividad del Educador para proporcionar a los maestros desarrollo profesional y capacitación para mejorar las prácticas inclusivas.
- 6.4** - Proporcionar a cada escuela un enlace comunitario que ayude a involucrar a las familias y mantenerlas mejor informadas sobre los servicios escolares y comunitarios.

