

# Plan Local del Control y Rendición de Cuentas

Distrito Escolar Palmdale  
Puntos Destacados de 2024-25



El presupuesto total de Palmdale SD para 2024-25 es  
**\$393,962,833**

## RESUMEN DEL DISTRITO



- GASTADO EN -

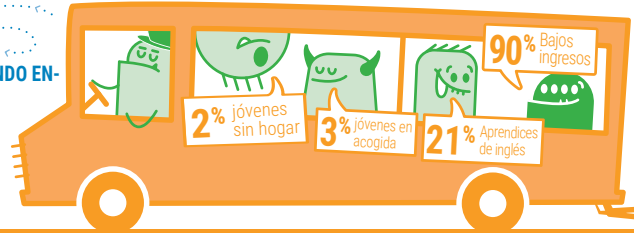


- QUE SIRVEN A -

**17,000+** Estudiantes

- RESULTANDO EN -

**\$22,512**  
gastados por estudiante anualmente



DE LOS CUALES EL

### Meta #1

**Excelencia Académica y Preparación Universitaria**

INVIRTIENDO \$42,827,048

#### RESULTADOS DESTACADOS

AUMENTAR ESTUDIANTES QUE SON COMPETENTES EN  
**32%** ELA **34%** Matemáticas  
3-5 6-8 3-5 6-8

### Meta #2

**Ambientes de Aprendizaje Acogedores y Seguros**

INVIRTIENDO \$29,584,708

#### RESULTADOS DESTACADOS

AUMENTAR LA TASA DE ASISTENCIA

**93%**

REDUCIR EL AUSENTISMO CRÓNICO

**19%**

### Meta #3

**Fortalecer la Participación Familiar y Comunitaria**

INVIRTIENDO \$4,581,956

#### RESULTADOS DESTACADOS

AUMENTAR LAS RESPUESTAS DE LA ENCUESTA DE PADRES

**↑87%** ENCUESTA PARA PADRES DE ESCUELAS DE CA

**↑81%** ENCUESTA PARA PADRES DE TÍTULO I/LCAP

### Meta #4

**Garantizar Servicios Básicos**

INVIRTIENDO \$171,504,153

**100%**

MANTENER TODAS LAS INSTALACIONES ESCOLARES EN BUEN ESTADO

RESULTADOS DESTACADOS

Multiplicador de Equidad

### Meta #5

INVIRTIENDO \$916,824

**Fomentar el Crecimiento Académico**  
Academia de Innovación

Multiplicador de Equidad

### Meta #6

INVIRTIENDO \$150,523

**Implementar un Currículo Integral de Desarrollo Socioemocional**  
Escuela Comunitaria Oak Tree

Multiplicador de Equidad

### Meta #7

INVIRTIENDO \$637,882

**Lograr Competencia en ELA y Matemáticas**  
Primaria Palm Tree

Multiplicador de Equidad

### Meta #8

INVIRTIENDO \$1,009,453

**Mejorar el Apoyo y la Participación de los Estudiantes**  
Academia Magnet SAGE

Multiplicador de Equidad

### Meta #9

INVIRTIENDO \$88,419

**Mejorar el Apoyo en Alfabetización y Comportamiento**  
Centro de Aprendizaje Yellen

Multiplicador de Equidad

### Meta #10

INVIRTIENDO \$615,777

**Impulsar el Crecimiento Académico**  
Escuela Primaria Yucca



Para recursos adicionales de LCAP, use el código QR o visite [www.goboinfo.com](http://www.goboinfo.com) y busque su distrito.

Palmdale School District, 39139 10th St. East, Palmdale, CA 93550;  
Teléfono: 661-947-7191; Sitio web: [www.palmdalesd.org](http://www.palmdalesd.org); CDS#: 19648570000000



©2024 [solutions@goboinfo.com](mailto:solutions@goboinfo.com)  
(888) 938-7779



**DÍGANOS LO QUE PIENSA**

¿Cuál ítem de LCAP es más importante para su escuela?

\_\_\_\_\_

\_\_\_\_\_

\_\_\_\_\_

¿Qué hace mejor su escuela?

\_\_\_\_\_

\_\_\_\_\_

\_\_\_\_\_

¿En qué necesita mejorar su escuela?

\_\_\_\_\_

\_\_\_\_\_

\_\_\_\_\_