

Plan de Control Local y Rendición de Cuentas

HISTORIAL DEL DISTRITO



41,028 ESTUDIANTES K-12

68
ESCUELAS

1
ESCUELAS Distinguidas

4,528
EMPLEADOS

SUBGRUPOS



73%
Ingresos Bajos



18%
Aprendices de Inglés



1%
Jóvenes de Hogar Temporal



72%
En Gran Necesidad

Visión del Distrito

Cada estudiante es un ciudadano responsable y productivo en un mundo diverso y competitivo



Conceptos Guía

- Unidos por la equidad
- Compromiso con la excelencia

Valores Fundamentales

- Equidad
- Logro
- Integridad y
- Responsabilidad



PRESUPUESTO

Gastos del Fondo General:

\$502,095,875

General Fund expenditures are broken down into the following categories:

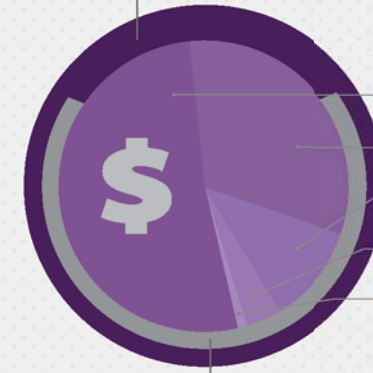
Salarios: 52%

Beneficios: 32%

Servicios: 11%

Libros: 4%

Otros: 1%



Gastos del LCAP:

\$399,063,230

Los Gastos del LCAP representan el **79%** de los Gastos del Fondo General.

META

#1

INVERTIR
\$350,081,920



Graduados Preparados para Realizar Universitaria y Carrera

MEDIDAS Y RESULTADOS DESTACADOS



INCREMENTAR LOS MAESTROS ASIGNADOS Y ACREDITADOS DE FORMA APROPIADA

97% Acreditado
<1% Asignaciones Inapropiadas



MANTENER EL ACCESO A MATERIALES DE INSTRUCCIÓN BASADOS EN LOS ESTÁNDARES

= 100%



INCREMENTAR LOS RESULTADOS DE LA ENCUESTA DE IMPLEMENTACIÓN DE ESTÁNDARES ESTATALES

↑



INCREMENTAR EL APRENDIZAJE PROFESIONAL DE IMPLEMENTACIÓN DE ESTÁNDARES

↑



INCREMENTAR EL LOGRO DE CAASPP EN ELA Y MATEMÁTICAS

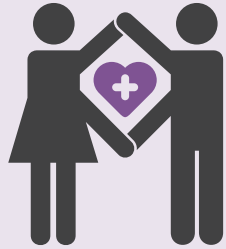
↑ -21 ELA
↑ -40 Matemáticas

ACCIONES DESTACADAS, GASTOS Y OBJETIVOS

Acción	Gastos	Objetivos
1.1 - Programa educativo básico	\$288,784,634	Todos
1.2 - Especialistas en capacitación del distrito ofrecen aprendizaje profesional continuo	\$5,696,709	↓
1.3 - Bases sólidas en la educación para la infancia	\$17,409,282	LI
1.4 - Bibliotecarios ofrecen asistencia para la investigación, aprendizaje basado en proyectos y acceso a tecnología	\$1,632,026	EL FY
1.5 - Implementar estrategias de enseñanza para ayudar en la instrucción de SWD, de acuerdo a CCSS	\$15,316,342	SWD
1.6 - Orientación académica y profesional para las actividades de preparación universitaria y carrera	\$5,683,973	Ingresos Bajos
1.7 - Sostener y expandir la implementación de sendas de Linked Learning y CTE	\$5,461,764	Aprendices de Inglés
1.8 - Actividades de beca bloque para la preparación universitaria	\$275,525	Jóvenes de Hogar Temporal
1.9 - Orientación educativa por parte del Programa del Departamento de Servicios para FY	\$705,317	

Plan de Control Local y Rendición de Cuentas

META #2 INVERTIR \$42,559,371



Estudiantes Seguros, Emocionalmente Sanos y Comprometidos

MEDIDAS Y RESULTADOS DESTACADOS

	MANTENER LA TASA FIT	= 100%
	INCREMENTAR LA TASA DE ASISTENCIA	↑ 95.5%
	DISMINUIR EL AUSENTISMO CRÓNICO	↓ 11%

ACCIONES DESTACADAS, GASTOS Y OBJETIVOS

2.1 - Garantizar un ambiente de aprendizaje seguro, física y emocionalmente sano con suficiente personal	\$15,987,512	
2.2 - Implementar la iniciativa Safe Haven	\$40,000	
2.3 - El gerente de escuelas seguras y los oficiales de recursos escolares facilitan planes y relaciones	\$1,242,353	
2.4 - Subdirectores a nivel secundario	\$2,835,954	

META #3 INVERTIR \$2,568,880



Empoderamiento de la Familia y la Comunidad

MEDIDAS Y RESULTADOS DESTACADOS

	INCREMENTAR LA PARTICIPACIÓN DE LOS PADRES EN EL SSC	= 100% ↑ 38
	INCREMENTAR LA PARTICIPACIÓN EN EL DELAC	↑ 65% ↑ 55%
	INCREMENTAR LA PARTICIPACIÓN DE LOS PADRES EN EL CAC	+ 5%

ACCIONES DESTACADAS, GASTOS Y OBJETIVOS

3.1 - Servicios sociales y educación para padres, y establecimiento de Centros de Recursos para Padres	\$486,810	
3.2 - Apoyar visitas al hogar de padres y maestros, y los Equipos Académicos de Padres y Maestros	\$372,583	
3.3 - Traducción e interpretación de 5 idiomas disponibles en reuniones y eventos	\$952,578	

META #4 INVERTIR \$211,280



Excelencia Operativa

MEDIDAS Y RESULTADOS DESTACADOS

	INCREMENTAR EL USO DEL TABLERO	+ 10%
	MANTENER ENVÍOS PUNTUALES DE CALPADS Y CRDC	=
	INCREMENTAR LAS CUENTAS EN INFINITE CAMPUS	+ 10%

ACCIONES DESTACADAS, GASTOS Y OBJETIVOS

4.1 - Software del sistema de evaluación e informes de la base de datos del tablero	\$211,280	
4.2 - Establecer estándares de servicio al cliente en todo el distrito (desarrollar herramientas de medición para cada departamento)	N/C	

