

# Plan de Control Local y Rendición de Cuentas

## HISTORIA DEL DISTRITO



**34**  
ESCUELAS

**31**  
Escuelas DISTINGUIDAS

**2,085**  
EMPLEADOS

### GRUPOS DE ESTUDIANTES



**45%**  
Bajos ingresos



**16%**  
Aprendiz de Inglés



**<1%**  
Jóvenes de crianza



**13.5%**  
Estudiantes con discapacidades



## Éxito Estudiantil

El éxito que disfrutaron nuestros estudiantes y nuestra reputación positiva a nivel local y nacional son el resultado de un aprendizaje profesional enfocado para los maestros, una participación significativa de los padres y un personal sólido.



## Declaración de Misión

SV Conecta al enfocarse en prácticas equitativas, intencionales y atractivas que brindan oportunidades para que cada uno de los estudiantes tenga éxito.

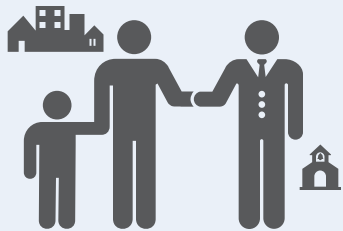
## PRESUPUESTO



META GENERAL

**#1**

INVIRTIENDO **\$10,856,955**



Mejorar la Participación de Padres y Comunidad

### RESULTADOS ESPERADOS Y MÉTRICAS DESTACADAS

	AUMENTAR LA TASA DE GRADUACIÓN	<b>↑ 94.7%</b>
	INCREMENTAR LOS DATOS DE PARTICIPACIÓN DE PADRES EN SVUSD	<b>↑ 3%</b>
	INCREMENTAR LAS TASAS DE ASISTENCIA	<b>↑ 95.3%</b>
	REDUCIR EL % DE ESTUDIANTES DE NIVEL 2 CON 2-5 REMISIONES A LA OFICINA	<b>↓ 4.9%</b>
	AUMENTAR EL SENTIDO DE PERTENENCIA	<b>↑ 70%</b>

### ACCIONES DESTACADAS, GASTOS Y METAS

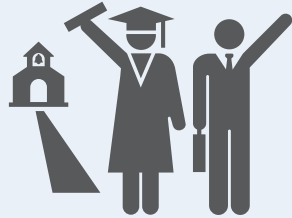
1.1 - Implementar y perfeccionar un sistema para el bienestar social, emocional y conductual que sea culturalmente competente, de apoyo e inclusivo.		
1.9 - Programa integral de consejería escolar que apoya el éxito académico.	<b>\$1,754,288</b>	
1.15 - Proporcionar intervención secundaria para ofrecer apoyo específico a los estudiantes.	<b>\$999,905</b>	
1.19 - Desarrollo profesional continuo sobre estrategias de compromiso estudiantil para construir entornos de aprendizaje acogedores y atractivos.	<b>\$76,000</b>	
1.32 - Fortalecer las conexiones entre las escuelas y las familias empleando Enlaces de Alcance Comunitario Escolar para asegurar que las familias se sientan bienvenidas, apoyadas e incluidas.	<b>\$1,244,462</b>	

# Plan de Control Local y Rendición de Cuentas

META GENERAL

#2

INVIRTIENDO  
\$14,972,374



Lograr Competencia Académica y Preparación para la Universidad/Carrera

RESULTADOS ESPERADOS Y MÉTRICAS DESTACADAS +\*



AUMENTAR EL % DE ESTUDIANTES QUE COMPLETAN CON ÉXITO TANTO LOS REQUISITOS A-G COMO LAS TRAYECTORIAS CTE

↑ 69.5%



AUMENTAR EL % DE ESTUDIANTES QUE OBTIENEN UNA PUNTUACIÓN DE 3 O MÁS EN LOS EXÁMENES AP

↑ 80%

ACCIONES DESTACADAS, GASTOS Y METAS +\*

2.2 - Programa de intervención de lectura para primaria.	\$1,234,781	↑
	\$952,788	↑
2.7 - Asistentes instruccionales para apoyar a los estudiantes multilingües.	\$137,061	↓
2.41 - Programa de Colocación Avanzada (AP) y Bachillerato Internacional (IB).		↓

META DE MANTENIMIENTO

#3

INVIRTIENDO  
\$11,194,223



Asegurar Entornos de Enseñanza y Aprendizaje de Calidad

RESULTADOS ESPERADOS Y MÉTRICAS DESTACADAS +\*



AUMENTAR EL % DE ESTUDIANTES INSCRITOS EN IDIOMAS EXTRANJEROS

↑ 49.6%



AUMENTAR EL % DE ESTUDIANTES INSCRITOS EN CURSOS DE CTE

↑ 47.9%

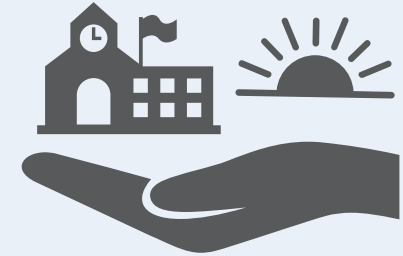
ACCIONES DESTACADAS, GASTOS Y METAS +\*

3.1 - Asegurar el acceso a libros de texto actuales y efectivos.	\$1,402,849	↑
3.6 - Mejorar el apoyo para jóvenes de crianza temporal, aprendices de inglés y estudiantes de bajos ingresos.	\$150,920	↓
3.8 - Apoyo para la Educación Técnica y Profesional para brindar experiencias de capacitación práctica.	\$4,832,120	↓

MULTIPLICADOR DE EQUIDAD

#4

INVIRTIENDO  
\$396,834



Construir un Sistema Escolar de Apoyo  
Escuela Preparatoria Silverado

RESULTADOS ESPERADOS Y MÉTRICAS DESTACADAS +\*



AUMENTAR LA TASA DE GRADUACIÓN

↑ 70.8%



AUMENTAR EL % DE ESTUDIANTES QUE PROGRESAN HACIA LA COMPETENCIA EN EL IDIOMA INGLÉS

↑ 36.1%

ACCIONES DESTACADAS, GASTOS Y METAS +\*

4.1 - Escuela de verano específica para facilitar la recuperación de créditos y aumentar las opciones de materias optativas.	\$35,481	↑
4.4 - Aumentar y expandir las materias optativas disponibles para que los estudiantes cumplan con los requisitos de graduación.	\$131,935	↓
4.7 - Instrucción basada en estándares adaptada a entornos de aula alternativa.		↓

