

# Resumen del plan de responsabilidad y control local

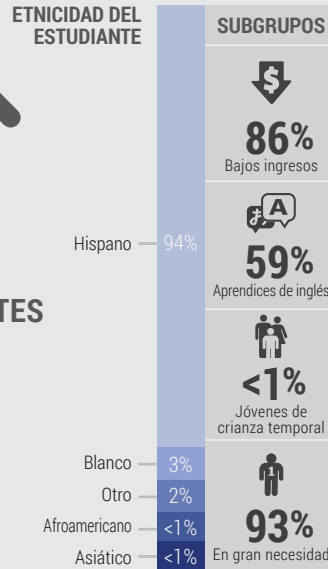
2019-20

Distrito Escolar Santa Maria-Bonita

Página 1 de 2

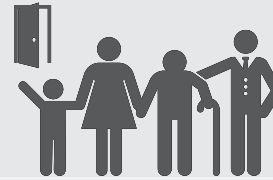


## HISTORIA DEL DISTRITO



### Una cultura de colaboración

Liderazgo que apoya el aprendizaje de los estudiantes



### Líder en innovación y tecnología

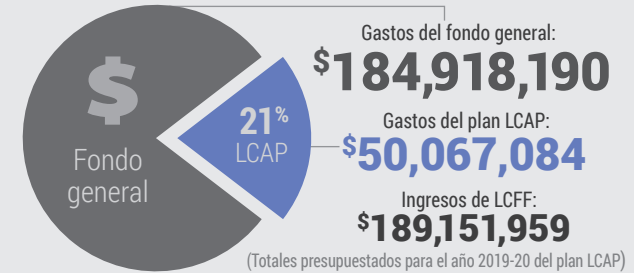
Aulas transformadas en ambientes del siglo XXI

### Misión del distrito

Estamos aquí para preparar a los niños a ser ciudadanos exitosos



## PRESUPUESTO



### Gastos adicionales no especificados en el plan LCAP:

• Inversiones en suministros y materiales instructivos	\$6,910,000
• Mantenimiento de instalaciones y utilidades	\$11,433,000
• Comunicación y tecnología	\$3,450,000
• Compromisos con las pensiones de los empleados	\$23,000,000

## PUNTOS DESTACADOS DE LCAP

### META #1



**Apoyar el aprendizaje de los estudiantes**

#### Resultados destacados

- Sistemas, procedimientos y procesos instructivos alineados
- Incremento de las oportunidades de aprendizaje ampliado
- Se cumplió el indicador básico: maestros, materiales, instalaciones
- Se cumplió la implementación del indicador de estándares académicos

### META #2



**Apoyar el dominio académico del aprendiz de inglés**

#### Resultados destacados

- Aprendizaje profesional y colaboración para apoyar una enseñanza de alta calidad
- Incrementar los entornos ricos en lectoescritura
- Incremento de los servicios de apoyo instructivo para aprendices de inglés (EL)
- Proporcionar apoyo e intervenciones

### META #3



**Ambiente de aprendizaje seguro, saludable y positivo**

#### Resultados destacados

- Incrementar las tasas de asistencia
- Mantener escuelas seguras
- Incremento en la coordinación de servicios de apoyo estudiantil
- Se cumplió el indicador de la encuesta de ambiente local

### META #4



**Cultura respetuosa y positiva de las partes interesadas**

#### Resultados destacados

- Incrementar el compromiso familiar y la educación de padres
- Incrementar las comunicaciones y colaboración entre todas las partes interesadas
- Aumento en representantes para la familia y servicios familiares de alcance externo
- Se cumplió el indicador local de participación de padres



# Resumen del plan de responsabilidad y control local

2019-20

Distrito Escolar Santa Maria-Bonita

Página 2 de 2



## MAYOR PROGRESO



**Incrementar el rendimiento académico en lengua y literatura en inglés**

Indicador: Tablero de la Escuela de California



47.4 puntos por debajo  
Aumentó 6.5 puntos

**Incrementar el rendimiento académico en matemáticas**



Indicador: Tablero de la Escuela de California



67.7 puntos por debajo  
Aumentó 3.2 puntos



**Incrementó el acceso a la tecnología**



Indicador:  
Observaciones de las partes interesadas

### Acciones previstas para mantener el progreso:

- Asignación específica al plantel para apoyar e incrementar el rendimiento estudiantil
- Personal certificado y clasificado adicional para apoyar la instrucción de alta calidad
- Aumento de tecnología tanto en la escuela como en el hogar

## MAYORES NECESIDADES



**Mejorar la tasa de suspensión**

Indicador: Tablero de la Escuela de California



3.4% suspendido al menos una vez  
Se mantuvo -0.2%

**Continuar mejorando la participación de los padres**



Medida Local:



Cumplidos

### Acciones previstas para abordar las necesidades:

- Incrementar la respuesta a la intervención para nuestros aprendices de inglés
- Incrementar las oportunidades de día extendido y todos los servicios de apoyo estudiantil
- Incrementar el compromiso familiar y la educación de padres

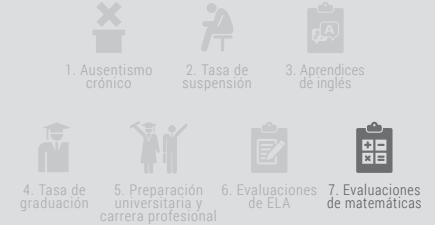
## BRECHAS DE RENDIMIENTO

Subgrupo con necesidad:



**Estudiantes con discapacidades**

Indicadores del estado:



\*Los Estudiantes con discapacidades son el único subgrupo con una brecha de rendimiento de +2 categorías por debajo de la categoría de todos los estudiantes. Sin embargo, el Distrito Escolar de Santa-Maria Bonita reconoce que muchos subgrupos pertenecen a las categorías roja, naranja y amarilla. Las acciones y los servicios han sido planeados para abordar estas necesidades.

### Acciones previstas para abordar las brechas de rendimiento:

- Una reestructuración coherente y continua que sea consistente en cada escuela incluyendo una alineación de aprendizaje académico, social emocional y de conducta dentro de cada salón de clases
- Un esfuerzo en marcha y de continuo para cerrar la brecha en el rendimiento a través de un marco de sistema de apoyo de múltiples niveles
- Aprendizaje profesional enfocado en elementos de instrucción de nivel 1 y de estándares esenciales

## APOYO Y MEJORA INTEGRALES

### ESCUELA IDENTIFICADA



**Escuela Secundaria Fesler**

### PROPORCIONAR APOYO A LAS ESCUELAS

El Distrito Escolar de Santa Maria-Bonita apoyó a estas escuelas en el desarrollo de planes CSI a través de:



- Evaluaciones de necesidades a nivel escolar, supervisión del progreso e intervenciones basadas en evidencia
- Continuación de la implementación y evaluación de instrucción directa alineada con los estándares de desarrollo del idioma inglés y matemáticas
- Un incremento de las intervenciones y los apoyos para un buen comportamiento (PBIS por sus siglas en inglés)
- Identificar las desigualdades en recursos para ser abordadas

### SUPERVISAR Y EVALUAR LA EFECTIVIDAD

La efectividad e implementación del plan CSI será monitoreado por:



- Análisis de datos del rendimiento académico
- Revisión regular de las acciones y servicios y actualización en consecuencia
- Comentarios de las partes interesadas

