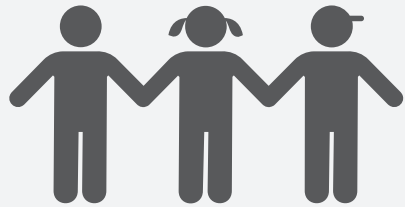




HISTORIAL DEL DISTRITO



8,953 Estudiantes de 9^o a 12^o grado



4 ESCUELAS



2 Escuelas DISTINGUIDAS



773 EMPLEADOS

GRUPOS DE ESTUDIANTES



81%

Bajos ingresos



21%

Aprendices de ingles



12%

Estudiantes con discapacidades



73%

Alta necesidad

Principios de orientación

Los siguientes 3 principios de orientación han sido adoptados y continúan dando forma a la planificación del Distrito:

- Seguridad de los estudiantes y personal
- Aprendizaje y bienestar de los estudiantes
- Acceso equitativo a una educación de calidad



Misión del distrito

Preparar a todos los estudiantes para que sean ciudadanos productivos y estén preparados para la universidad/ carrera profesional, proporcionando experiencias de aprendizaje desafiantes y estableciendo expectativas de alto rendimiento



Visión del distrito

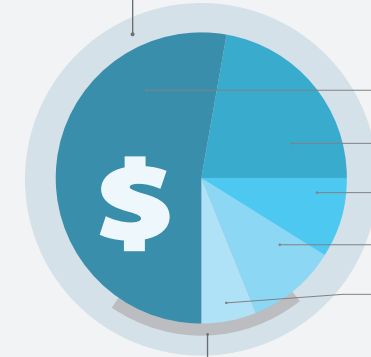
Cada estudiante tiene éxito y está preparado para la universidad, la carrera profesional y la vida



PRESUPUESTO

Gastos del Fondo General:
\$144,767,007

Los gastos del Fondo General se desglosan en las siguientes categorías:



Salarios: 53%

Beneficios: 22%

Servicios: 9%

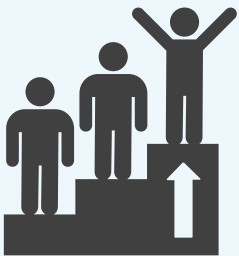
Libros: 10%

Otro: 6%

Gastos del LCAP:
\$29,338,640

Los gastos especificados del LCAP representan el **20%** de los gastos del Fondo General.

META #1 AMPLIO
INVERTIR \$3,822,472



Apoyar el logro estudiantil

MEDIDAS Y RESULTADOS DESTACADOS



MEJORAR EL DOMINIO DE LAS MATEMÁTICAS Y ELA SEGÚN LO CALCULADO POR SBAC

65% ELA
38% Mat.



MANTENER EL ACCESO A LOS MATERIALES INSTRUCTIVOS PARA TODOS LOS ESTUDIANTES

=100%



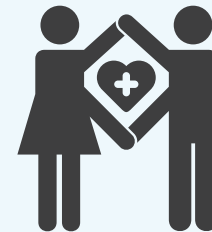
AUMENTAR LOS ESTUDIANTES PREPARADOS PARA LA UNIVERSIDAD SEGÚN LO DETERMINADO POR ELA Y MATEMÁTICAS EAP

47% ELA
30% Mat.

ACCIONES Y GASTOS DESTACADAS

1.2 - Ofrecer recursos complementarios para apoyar el plan de estudios alineado con los estándares.	\$79,040
1.4 - Continuar implementando un sistema de gestión de evaluaciones para coordinar la recolección de datos.	N/C
1.6 - Continuar implementando protocolos de monitoreo de progreso y colocación de estudiantes.	\$93,848
1.9 - Utilizar un programa de software de escritura formativa.	\$90,000

META #2 AMPLIO
INVERTIR \$2,110,932



Cree una cultura respetuosa y solidaria

MEDIDAS Y RESULTADOS DESTACADOS



INCREMENTAR LAS RESPUESTAS POSITIVAS EN LA ENCUESTA DE CLIMA ESTUDIANTIL

63% Ambiente
54% Participación



AUMENTAR LAS RESPUESTAS POSITIVAS EN LA ENCUESTA DE CLIMA FAMILIAR

47% Ambiente
45% Participación



AUMENTAR LAS RESPUESTAS POSITIVAS EN LA ENCUESTA DE CLIMA DEL PERSONAL

65% Ambiente
58% Participación

ACCIONES Y GASTOS DESTACADAS

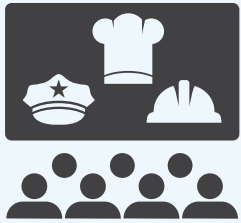
2.1 - Complementar las estructuras y prácticas disciplinarias tradicionales con enfoques restaurativos.	\$34,770
2.2 - Ofrecer programas de participación de padres que brinden a los padres oportunidades para participar en la educación de sus estudiantes.	\$296,088
2.4 - Establecer cohortes para ayudar a desarrollar la competencia cultural entre el personal.	\$83,557



Plan de Responsabilidad y Control Local



META #3 AMPLIO INVERTIR \$3,441,011



Fomentar la participación, el acceso y la equidad en la ruta CTE

MEDIDAS Y RESULTADOS DESTACADOS



INCREMENTAR LA CULMINACIÓN DE LA SENDA DE CTE



ACCIONES Y GASTOS DESTACADAS

3.2 - Aumentar la dotación de personal para apoyar el crecimiento continuo del programa CTE del Distrito.	\$1,427,208
3.3 - Proporcionar equipos estándar de la industria para que los estudiantes se mantengan al día con su conjunto de habilidades profesionales.	\$1,398,401
3.4 - Ofrecer programas ocupacionales regionales para preparar a los estudiantes para la vida postsecundaria.	N/C

META #4 AMPLIO INVERTIR \$7,913,290



Desarrollar la preparación para una carrera universitaria y profesional

MEDIDAS Y RESULTADOS DESTACADOS



MEJORAR EL INDICADOR DE PREPARACIÓN UNIVERSITARIA/ PROFESIONAL

↑ 51%



AUMENTAR LOS ESTUDIANTES QUE ESTÁN LISTOS PARA CURSOS A-G Y CTE

↑ 51%



MANTENER EL ACCESO DE LOS ESTUDIANTES AL PROGRAMA DE ESTUDIOS AMPLIFICADO

= 100%

ACCIONES Y GASTOS DESTACADAS

4.1 - Proporcionar servicios de consejería en todo el distrito.	\$3,834,387
4.5 - Coordinar los servicios de cohorte del Programa de Alcance Académico Temprano (EAOP).	\$273,360
4.9 - Brindar servicios de tutoría en línea y en persona para todos los estudiantes.	\$300,000
4.11 - Implementar programas de capacitación y apoyo para jóvenes de hogar temporal.	\$9,000

META #5 AMPLIO INVERTIR \$4,349,340



Proporcionar acceso a la tecnología

META #6 AMPLIO INVERTIR \$2,324,637



Proporcionar un entorno seguro, protegido y saludable

META #7 DE ENFOQUE INVERTIR \$5,376,959

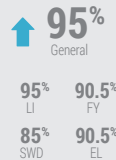


Apoyar el dominio del aprendizaje de inglés

MEDIDAS Y RESULTADOS DESTACADOS



INCREMENTAR LA TASA DE GRADUACIÓN



ACCIONES Y GASTOS DESTACADAS

5.2 - Garantizar el acceso a dispositivos y estuches.	\$3,213,779
5.5 - Implementar un Sistema de gestión del aprendizaje para brindarles a los maestros apoyo estratégico.	\$100,000

MEDIDAS Y RESULTADOS DESTACADOS



REDUCIR LA TASA DE ABANDONO ESCOLAR EN EL DISTRITO

↓ 1%



INCREMENTAR LAS TASAS DE ASISTENCIA

↑ 96%

ACCIONES Y GASTOS DESTACADAS

6.5 - Brindar servicios para estudiantes expulsados.	\$705,000
6.6 - Utilizar software y capacitación diseñados para monitorear, analizar y facilitar la comunicación con los padres.	\$80,000

MEDIDAS Y RESULTADOS DESTACADOS



MEJORAR EL INDICADOR DE PROGRESO DE LOS APRENDICES DE INGLÉS

↑ 75%



INCREMENTAR LA TASA DE RECLASIFICACIÓN

↑ 30%

ACCIONES Y GASTOS DESTACADAS

7.1 - Mantener un tamaño de clase de 25 estudiantes en todos los cursos de EL Pathway.	\$3,316,946
7.2 - Los maestros y el personal de ELD asistirán a talleres de capacitación y conferencias.	\$177,540

