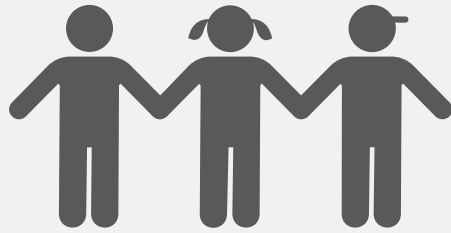


Plan de Responsabilidad y Control Local



HISTORIAL DEL DISTRITO



5,262 ESTUDIANTES de TK-12° grado



9
ESCUELAS



549
EMPLEADOS

SUBGRUPOS



90%
Bajos ingresos



39%
Aprendices de Inglés



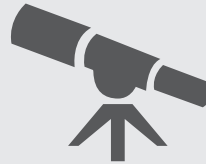
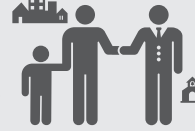
<1%
Jóvenes del hogar temporal



88%
En gran necesidad

Fuertes asociaciones entre la comunidad

Trabajar en colaboración para proporcionar enriquecimiento estudiantil y oportunidades de liderazgo, educación sobre salud mental y talleres para la participación de los padres.



Visión del Distrito

Educar a los estudiantes para la universidad y la carrera profesional a través de oportunidades de aprendizaje académico ampliado y mejores experiencias.

District Mission

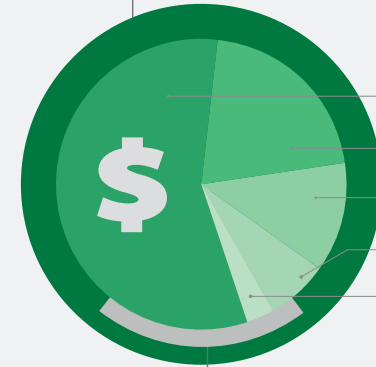
SPUSD preparará a los estudiantes para la universidad, la carrera profesional y el aprendizaje a lo largo de la vida al proporcionarles experiencias ricas y oportunidades de aprendizaje, un equipo educativo altamente calificado y escuelas seguras y atractivas



PRESUPUESTO

Gastos del Fondo General:
\$72,291,723

Los gastos del Fondo General se dividen en las siguientes categorías:



Salarios: 57%

Beneficios: 21%

Servicios: 12%

Libros: 7%

Otros: 3%

Gastos del LCAP:

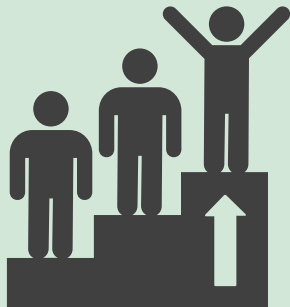
\$15,332,568

Los gastos especificados en el LCAP representan el **21%** de los gastos del Fondo General.

META

#1

INVERTIR
\$6,125,510



Incrementar el logro académico

MEDIDAS Y RESULTADOS ESPERADOS DESTACADOS



MANTENER O MEJORAR LOS PUNTAJES DE CAASPP EN ELA

=/↑ 31%
Estándares generales alcanzados o >



MANTENER O MEJORAR LOS PUNTAJES DE CAASPP EN MATH

=/↑ 24%
Estándares generales alcanzados o >



MANTENER O MEJORAR LAS PUNTUACIONES DE INVENTARIO DE LECTURA CUANTITATIVA

=/↑ 34.2% K-2°
51.1% 3-5°



MANTENER O INCREMENTAR LA TASA DE APROBACIÓN DEL EXAMEN DE APTITUD FÍSICA

=/↑ 62%



MANTENER O INCREMENTAR LOS PUNTAJES EN EL PROGRAMA DE EVALUACIÓN TEMPRANA

=/↑ 54% ELA
27% Mat.

ACCIONES DESTACADAS, GASTOS Y OBJETIVOS

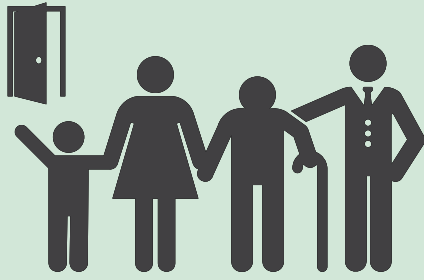
1a - Proporcionar desarrollo profesional para todo el personal para apoyar la implementación de los Estándares de California	\$252,083	↓
1b - Retener a los maestros de intervención de lectura K-5	\$1,252,284	↓
1d - Incrementar el gasto en tecnología para establecer una proporción de dispositivo en estudiantes 1:1 para los grados 2-12	\$523,819	↓
1f - Retener personal técnico en computación	\$575,825	↓
1h - Apoyar el aprendizaje de los estudiantes (TOSA de matemáticas, 1 FTE en IMS, supervisiones en el aula)	\$253,510	↓
1k - Retener a los maestros de educación física para implementar Rtl y promover la nutrición y el fitness	\$369,811	↓
1l - Apoyar el desarrollo de evaluaciones comunes	\$57,988	↓



Plan de Responsabilidad y Control Local



META **#2** INVERTIR \$4,694,009



Mejorar la participación de los padres y los estudiantes

MEDIDAS Y RESULTADOS ESPERADOS DESTACADOS ⁺*

MANTENER O INCREMENTAR LA PARTICIPACIÓN DE LOS PADRES EN LOS PROGRAMAS DEL DISTRITO **=/↑ 836**

MANTENER O INCREMENTAR LAS TASAS DE CULMINACIÓN A-G **=/↑ 36.7%**

MANTENER LAS OPORTUNIDADES DE EDUCACIÓN PARA ADULTOS Y PARTICIPACIÓN **=/↑ 220**

ACCIONES DESTACADAS, GASTOS Y OBJETIVOS ⁺*

2a - Continuar proporcionando una variedad de oportunidades de educación y participación de padres en todos los planteles	\$53,775	
2d - Apoyar el programa de colocación avanzada y las tarifas de examen	\$48,206	
2p - Retener un TOSA de lectoescritura de STEAM	\$141,760	

META **#3** INVERTIR \$3,152,958



Apoyar las habilidades socioemocionales

MEDIDAS Y RESULTADOS ESPERADOS DESTACADOS ⁺*

MANTENER O INCREMENTAR LA TASA DE GRADUACIÓN **=/↑ 95.8%**

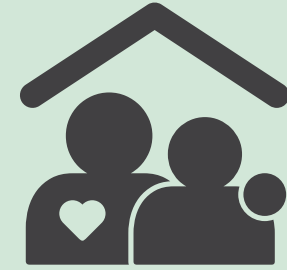
MANTENER O INCREMENTAR LA ASISTENCIA ESCOLAR **=/↑ 95%**

DISMINUIR EL AUSENTISMO CRÓNICO **=/↓ 6.5%**

ACCIONES DESTACADAS, GASTOS Y OBJETIVOS ⁺*

3a - Proporcionar oportunidades de recuperación de créditos para estudiantes en los grados 9-12	\$20,948	
3c - Continuar la implementación del marco curricular de intervención	\$10,474	
3h - Mantener al psicólogo escolar adicional a tiempo completo	\$146,704	

META **#4** INVERTIR \$1,360,092



Ambiente escolar seguro y participativo

MEDIDAS Y RESULTADOS ESPERADOS DESTACADOS ⁺*

MANTENER MAESTROS TOTALMENTE ACREDITADOS Y ASIGNADOS DE FORMA APROPIADA **=/↑ 99%**

MANTENER EL 100% DE CALIFICACIÓN "BUENA" O MEJOR EN LA HERRAMIENTA DE INSPECCIÓN DE LAS INSTALACIONES **=/↑ 100%**

ACCIONES DESTACADAS, GASTOS Y OBJETIVOS ⁺*

4a - Implementar medidas de seguridad en todos los planteles	\$314,220	
4b - Apoyar y retener personal de custodia adicional	\$255,770	
4d - Retener Especialista en Nutrición	\$102,885	
4e - Retener el aumento al especialista en servicios de salud	\$325,749	

