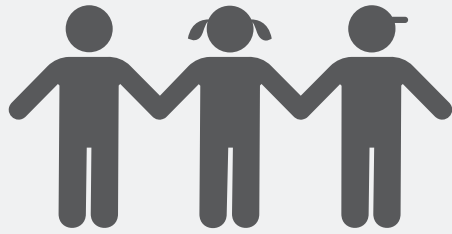


Plan de Responsabilidad y Control Local



HISTORIAL DEL DISTRITO



5,077 ESTUDIANTES
de TK-12° grado



9
ESCUELAS



549
EMPLEADOS

SUBGRUPOS



85%
Bajos ingresos



33%
Aprendices de Inglés



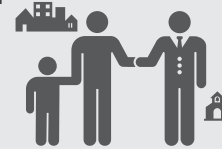
<1%
Jóvenes del hogar temporal



85%
En gran necesidad

Fuertes asociaciones entre la comunidad

Trabajar en colaboración para proporcionar enriquecimiento estudiantil y oportunidades de liderazgo, educación sobre salud mental y talleres para la participación de los padres.



Visión del distrito

Educar a los estudiantes para la universidad y la carrera profesional a través de oportunidades de aprendizaje académico ampliado y mejores experiencias.



Misión del distrito

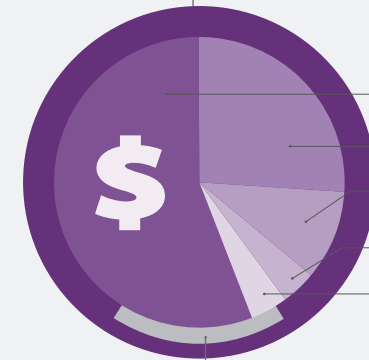
SPUSD preparará a los estudiantes para la universidad, la carrera profesional y el aprendizaje a lo largo de la vida al proporcionarles experiencias ricas y oportunidades de aprendizaje, un equipo educativo altamente calificado y escuelas seguras y atractivas



PRESUPUESTO

Gastos del Fondo General:
\$81,996,199

Los gastos del Fondo General se dividen en las siguientes categorías:



Salarios: 56%
Beneficios: 26%
Servicios: 10%
Libros: 4%
Otros: 4%

Gastos del LCAP:
\$14,692,456

Los gastos especificados en el LCAP representan el **18%** de los gastos del Fondo General.

META #1

AMPLIO

INVERTIR
\$6,261,691



Incrementar el logro académico

MEDIDAS Y RESULTADOS ESPERADOS DESTACADOS



INCREMENTAR LOS ESTUDIANTES QUE CUMPLEN O EXCEDEN EL ESTÁNDAR DE EAP

↑ 68% ELA
41.5% Mat.



INCREMENTAR LOS ESTUDIANTES EN O POR ENCIMA DEL PUNTO DE REFERENCIA EN LA PRUEBA DE LECTURA DE STAR

↑ 48.9%



INCREMENTAR LOS ESTUDIANTES EN O POR ENCIMA DEL PUNTO DE REFERENCIA EN LA PRUEBA DE MATEMÁTICAS DE STAR

↑ 41.8%

ACCIONES Y GASTOS DESTACADOS

1C - Personal de clases más pequeñas en los grados TK-5 para reducir las clases combinadas	\$626,860
1E - Continuar proporcionando actualizaciones de la infraestructura tecnológica	\$40,000
10 - Retener dos coordinadores del plan de estudios para apoyar y supervisar la implementación de los Estándares de California	\$329,479

META #2

DE ENFOQUE

INVERTIR
\$2,921,115



Incrementar la participación de padres y estudiantes

MEDIDAS Y RESULTADOS ESPERADOS DESTACADOS



INCREMENTAR LA TASA DE APROBACIÓN EN LA PRUEBA AP

↑ 59.7%



INCREMENTAR LOS ESTUDIANTES QUE CULMINAN UNA SENDA DE CTE

↑ 109



INCREMENTAR LA INSCRIPCIÓN EN EDUCACIÓN DE ADULTOS

↑ 108

ACCIONES Y GASTOS DESTACADOS

2A - Continuar proporcionando una variedad de oportunidades de educación y participación de padres en todos los planteles	\$43,500
2E - Incrementar y apoyar las oportunidades de Educación Técnica Profesional en los grados 6-12 y agregar un coordinador de universidad y carrera profesional	\$166,303
2J - Apoyar el programa AVID en todo el distrito	\$128,408



Plan de Responsabilidad y Control Local

Santa Paula USD
Puntos Destacados del 2021-22
Página 2 de 2



META #3
AMPLIO
INVERTIR
\$2,589,569



Mejorar las tasas de graduación y disminuir la suspensiones

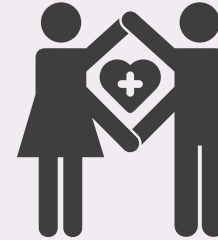
MEDIDAS Y RESULTADOS ESPERADOS DESTACADOS

	MANTENER O INCREMENTAR LA TASA DE GRADUACIÓN DE COHORTES DE 4 AÑOS	=/↑ 95%
	INCREMENTAR LOS ESTUDIANTES CON UN EXCELENTE RÉCORD DE ASISTENCIA	↑46.2%
	DISMINUIR LA TASA DE SUSPENSIÓN	↓ 3.4%

ACCIONES Y GASTOS DESTACADOS

3A - Proporcionar a los estudiantes de los grados 9-12 oportunidades de recuperación de créditos	\$20,000
3B - Continuar implementando prácticas de justicia restaurativa y expandirlas a los planteles de primaria	\$85,000
3I - Financiar el programa de guardería y servicios relacionados para padres adolescentes	\$95,000

META #4
AMPLIO
INVERTIR
\$1,266,475



Crear un ambiente seguro y acogedor

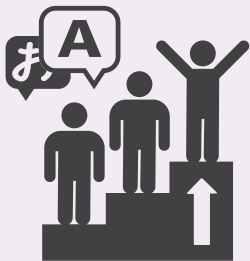
MEDIDAS Y RESULTADOS ESPERADOS DESTACADOS

	INCREMENTAR LOS ESTUDIANTES QUE INFORMAN SENTIRSE SEGUROS EN LA ESCUELA	a determinar
	INCREMENTAR EL PERSONAL QUE INFORMA TENER UN LUGAR SEGURO PARA TRABAJAR	a determinar
	MANTENER LAS INSTALACIONES QUE RECIBEN UNA CALIFICACIÓN "BUENA" O MEJOR EN LA HERRAMIENTA DE INSPECCIÓN DE LAS INSTALACIONES	=100%

ACCIONES Y GASTOS DESTACADOS

4A - Implementar medidas de seguridad en todos los planteles	\$206,540
4B - Apoyar y retener personal de custodia adicional	\$270,656
4C - Transferir 0,5% de los gastos a mantenimiento diferido	\$440,000
4E - Retener puestos de especialista en servicios de salud	\$349,279

META #5
DE ENFOQUE
INVERTIR
\$466,486



Incrementar el logro de los aprendices de inglés

MEDIDAS Y RESULTADOS ESPERADOS DESTACADOS

	INCREMENTAR LA CALIFICACIÓN DEL INDICADOR DE PROGRESO DE LOS APRENDICES DE INGLÉS	↑69.3%
	INCREMENTAR LAS TASAS DE RECLASIFICACIÓN DE LOS APRENDICES DE INGLÉS	↑26.7%
	INCREMENTAR LA INSCRIPCIÓN EN EL PROGRAMA DE INMERSIÓN DE LENGUA DOBLE	=100%

ACCIONES Y GASTOS DESTACADOS

5C - Desarrollar un plan maestro para los aprendices de inglés y alinearlos con la hoja de ruta de EL	\$30,000
5G - Proporcionar capacitación específica para padres a los padres de aprendices de inglés	\$50,000
5H - Comprar materiales suplementarios para apoyar un incremento en los servicios para los aprendices de inglés	\$50,890

META #6
DE ENFOQUE
INVERTIR
\$30,000



Apoyar el logro de los estudiantes con discapacidades

MEDIDAS Y RESULTADOS ESPERADOS DESTACADOS

	INCREMENTAR EL RENDIMIENTO DE LOS ESTUDIANTES CON DISCAPACIDADES EN CAASPP	↑21.06% ^{ELA} 19.03% ^{Mat.}
	MEJORAR EL INDICADOR DE PREPARACIÓN UNIVERSITARIA Y PROFESIONAL DE ESTUDIANTES CON DISCAPACIDADES	↑24.6%
	DISMINUIR LA TASA DE SUSPENSIÓN PARA ESTUDIANTES CON DISCAPACIDADES	↑68.8%

ACCIONES Y GASTOS DESTACADOS

6A - Los estudiantes con discapacidades recibirán apoyo en ELA y matemáticas para garantizar que cumplan con las metas del IEP y progresen hacia los estándares académicos	\$30,000
6B - Los estudiantes recibirán prácticas de justicia restaurativa para apoyarlos en la toma de decisiones	N/C

