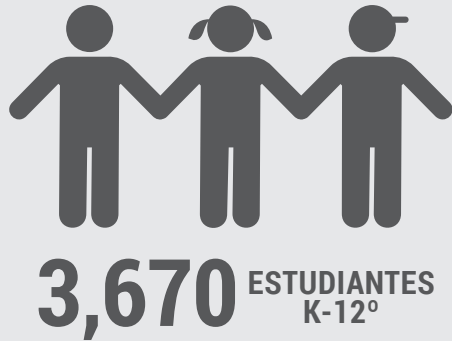
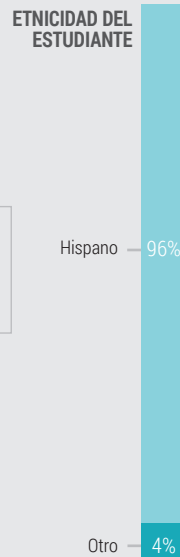


## HISTORIAL DEL DISTRITO

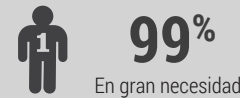
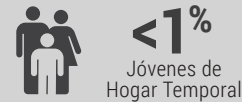


Escuela primaria: 3  
Escuela intermedia: 1  
Escuela secundaria: 1

Continuación: 1  
Escuela diurna: 1

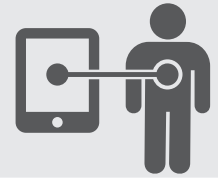


### GRUPOS DE ESTUDIANTES



### Proporción de Dispositivos 1: 1

Mejoras en las áreas de tecnología para asegurar el acceso de cada estudiante



### Prioridades del Distrito

Seguridad, logros académicos, participación de los estudiantes y las partes interesadas



### Misión del Distrito

Estamos comprometidos a preparar y empoderar a nuestros estudiantes para que sean miembros competitivos, productivos y compasivos de la sociedad.



## LA CONTINUIDAD DEL APRENDIZAJE

### Modelo de aprendizaje a distancia



MUSD comenzó el año escolar 2020-21 utilizando un modelo de aprendizaje a distancia. **Asegurar la continuidad del aprendizaje** durante este tiempo es un punto importante de enfoque.



**Garantizar el acceso para todos los estudiantes**




**Mantener a los estudiantes comprometidos**



Los maestros proporcionan un **servicio social regular** a los estudiantes que no participan



Todos los estudiantes participan en **interacciones diarias en vivo**



**Mantener una educación de calidad**



**Desarrollo profesional** en herramientas de aprendizaje a distancia



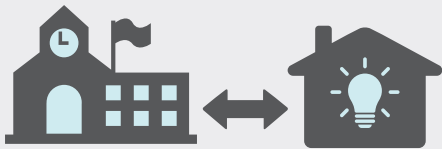
**Los roles flexibles del personal ayudan** al MUSD a navegar por los nuevos desafíos a medida que surgen



## TRANSICIÓN AL APRENDIZAJE EN PERSONA

### Transición al aprendizaje en persona

La transición del aprendizaje a distancia al aprendizaje en persona puede implicar una fase híbrida de transición.



#### MODELO HÍBRIDO DE TRANSICIÓN

Los grupos asignados asistirán en persona en días específicos, limitando el número de estudiantes en el plantel escolar en todo momento.

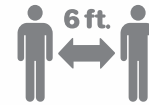
Cuando lo permitan las órdenes de salud estatales y locales, el Distrito está preparado para ofrecer instrucción en persona. Para garantizar que el aprendizaje en persona sea lo más seguro posible, **se han implementado amplias medidas de seguridad.**

### MEDIDAS DE SEGURIDAD



#### Acceso limitado al plantel escolar

El acceso al plantel escolar está limitado a los visitantes esenciales y se establecen entradas y salidas designadas.



#### Distanciamiento social

Se practicará el distanciamiento social y se evitarán las grandes reuniones en el plantel escolar.



#### Limpieza frecuente

Las superficies e instalaciones de la escuela se limpiarán y desinfectarán con frecuencia.



#### Exámenes de salud

Se utilizarán controles de temperatura y un cuestionario de control de salud para evaluar a los estudiantes y al personal al llegar al plantel escolar.



#### Estaciones de saneamiento

Se han instalado estaciones adicionales de saneamiento y lavado de manos.



#### Tapabocas

Es necesario cubrirse la cara en entornos donde no se puede mantener el distanciamiento social.

## APOYO ESTUDIANTIL

### SALUD MENTAL Y BIENESTAR SOCIAL Y EMOCIONAL



#### Apoyo y servicios

Los estudiantes y el personal tienen acceso a los recursos comunitarios establecidos, así como a los conductistas y psicólogos escolares proporcionados por el distrito.

#### Desarrollo profesional

El personal recibe desarrollo profesional sobre salud mental, incluida la capacitación sobre qué señales buscar en los estudiantes con dificultades.



### APOYO PARA ESTUDIANTES NO DUPLICADOS



El **enlace del distrito** llevará a cabo controles regulares y brindará los apoyos necesarios para los jóvenes de hogar temporal y los estudiantes sin hogar.



El **apoyo académico individual o en grupos pequeños** está disponible para aprendices de inglés, estudiantes sin hogar, jóvenes de hogar temporal y estudiantes con discapacidades.



Los **aprendices de inglés** recibirán instrucción ELD integrada y designada diariamente.

### SALUD Y NUTRICIÓN



#### RECOGIDA DE COMIDA

EN LOS SITIOS ESCOLARES ESTÁ DISPONIBLE PARA TODOS LOS ESTUDIANTES



#### LA ENTREGA DE COMIDA

ESTÁ DISPONIBLE PARA LAS FAMILIAS QUE NO PUEDEN RECOGER



SE SIGUEN LOS PROTOCOLOS DE SEGURIDAD PARA TODA LA PREPARACIÓN Y DISTRIBUCIÓN DE ALIMENTOS



LAS COMIDAS EN EL PLANTEL ESCOLAR SE SERVIRÁN EN EL AULA

