

# Resumen del plan de asistencia y continuidad del aprendizaje

2020-21  
Oak Grove SD  
Página 1 de 2



## HISTORIAL DEL DISTRITO

**9,757** ESTUDIANTES de TK-8° grado

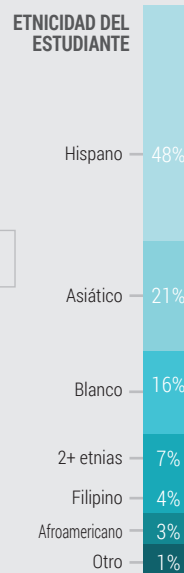
**17** ESCUELAS

Escuela primaria: 14 Escuela secundaria: 3

**1,006** EMPLEADOS

ESTUDIANTES POR MAESTRO  
**24** TK-3 **32** 4-6

**17** Escuelas DISTINGUIDAS



### GRUPOS DE ESTUDIANTES

**37.4%** Ingresos bajos

**23.7%** Estudiantes de inglés

**<1%** Jóvenes de Hogar Temporal

**47.5%** En gran necesidad

### Valores fundamentales

Aprendizaje, respeto, integridad, inclusividad, interdependencia positiva y desempeño de calidad de los alumnos



### Visión del Distrito

Éxito académico, social y emocional de los estudiantes; hacer la diferencia

### Misión del Distrito

Asegurar que se logre el potencial de cada niño



## LA CONTINUIDAD DEL APRENDIZAJE

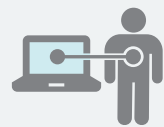
### Modelo de aprendizaje a distancia



OGSD comenzó el año escolar 2020-21 utilizando un modelo de aprendizaje a distancia. **Asegurar la continuidad del aprendizaje** durante este tiempo es un punto importante de enfoque.



**Garantizar el acceso para todos los estudiantes**



**7,493**

Chromebooks compartidos



**700**

Hotspots distribuidos



**Mantener a los estudiantes comprometidos**



Los maestros mantienen un **registro de participación semanal** para cada estudiante



**Protocolo de reincorporación** para estudiantes desconectados



**Mantener una educación de calidad**



**Desarrollo profesional** en herramientas de educación a distancia



Todos los estudiantes participan en **interacciones diarias en vivo**

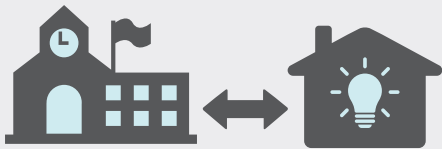




## TRANSICIÓN AL APRENDIZAJE EN PERSONA

### Transición al aprendizaje en persona

La transición del aprendizaje a distancia al aprendizaje en persona puede implicar una fase híbrida de transición.



#### MODELO HÍBRIDO DE TRANSICIÓN

Los grupos asignados asistirán en persona en días específicos, limitando el número de estudiantes en el plantel escolar en todo momento.

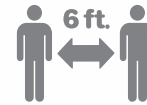
Quando lo permitan las órdenes de salud estatales y locales, el Distrito está preparado para ofrecer instrucción en persona. Para garantizar que el aprendizaje en persona sea lo más seguro posible, **se han implementado amplias medidas de seguridad.**

### MEDIDAS DE SEGURIDAD



#### Acceso limitado al campus

El acceso al campus estará limitado a visitantes esenciales que serán examinados al ingresar al campus.



#### Distanciamiento social

Se practicará el distanciamiento social y se evitarán las grandes reuniones en el plantel escolar.



#### Limpieza frecuente

Las superficies e instalaciones de la escuela se limpiarán y desinfectarán con frecuencia.



#### Capacitación de los empleados

Los empleados de salud y enfermeros recibirán capacitación adicional sobre cómo evaluar y responder a posibles casos de COVID.



#### Lavado de manos

OGSD garantizará que haya desinfectante de manos disponible en o cerca de todas las estaciones de trabajo.



#### Tapabocas

Todos los estudiantes y el personal deben cubrirse la cara.

## APOYO ESTUDIANTIL

### SALUD MENTAL Y BIENESTAR SOCIAL Y EMOCIONAL



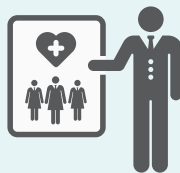
#### Proveedores de apoyo

Cada plantel escolar tiene acceso a un enlace comunitario, un psicólogo escolar, un trabajador social escolar y un pasante de MFT.



#### Desarrollo profesional

Se impartieron seminarios de desarrollo profesional sobre prevención del suicidio, PBIS, calmar los ánimos, manejo de la ira y las emociones y equidad.



### APOYO PARA ESTUDIANTES NO DUPLICADOS



Un enlace de jóvenes sin hogar y de crianza temporal se registra regularmente con jóvenes de crianza y alumnos que experimentan la falta de hogar.



Los administradores de casos de RSP ayudarán a garantizar que los estudiantes con necesidades excepcionales reciban los apoyos y adaptaciones necesarios durante el aprendizaje a distancia.



Los aprendices de inglés recibirán instrucción ELD integrada y designada diariamente.

### SALUD Y NUTRICIÓN



#### LA RECOGIDA DE COMIDAS

ESTÁ DISPONIBLE EN 9 ESCUELAS, LOS LUNES, MIÉRCOLES Y VIERNES



#### EL SERVICIO DE COMIDA DESDE EL AUTOMÓVIL

ESTÁ EN SU LUGAR, LO QUE PERMITE UNA DISTANCIA SEGURA ENTRE EL PERSONAL Y LOS CLIENTES



#### SE SIGUEN LOS PROTOCOLOS DE SEGURIDAD

PARA TODA LA PREPARACIÓN Y DISTRIBUCIÓN DE ALIMENTOS



LOS SERVICIOS DE COMIDAS DISPONIBLES SE ANUNCIAN A LA COMUNIDAD A TRAVÉS DE VARIOS MEDIOS

